

## Ocena techniczna aparatu MR

### 1. Model Rezonansu Magnetycznego: GE Optima MR360 sn: R7758 rok prod: 2011

Aparat objęty kontraktem serwisowym. Przeglądy wykonywane regularnie. Ostatni przegląd wykonano 04.06.2025. Sprawdzono wszystkie komponenty zgodnie z dokumentacją techniczną producenta.

Drobne usterki aparatu:

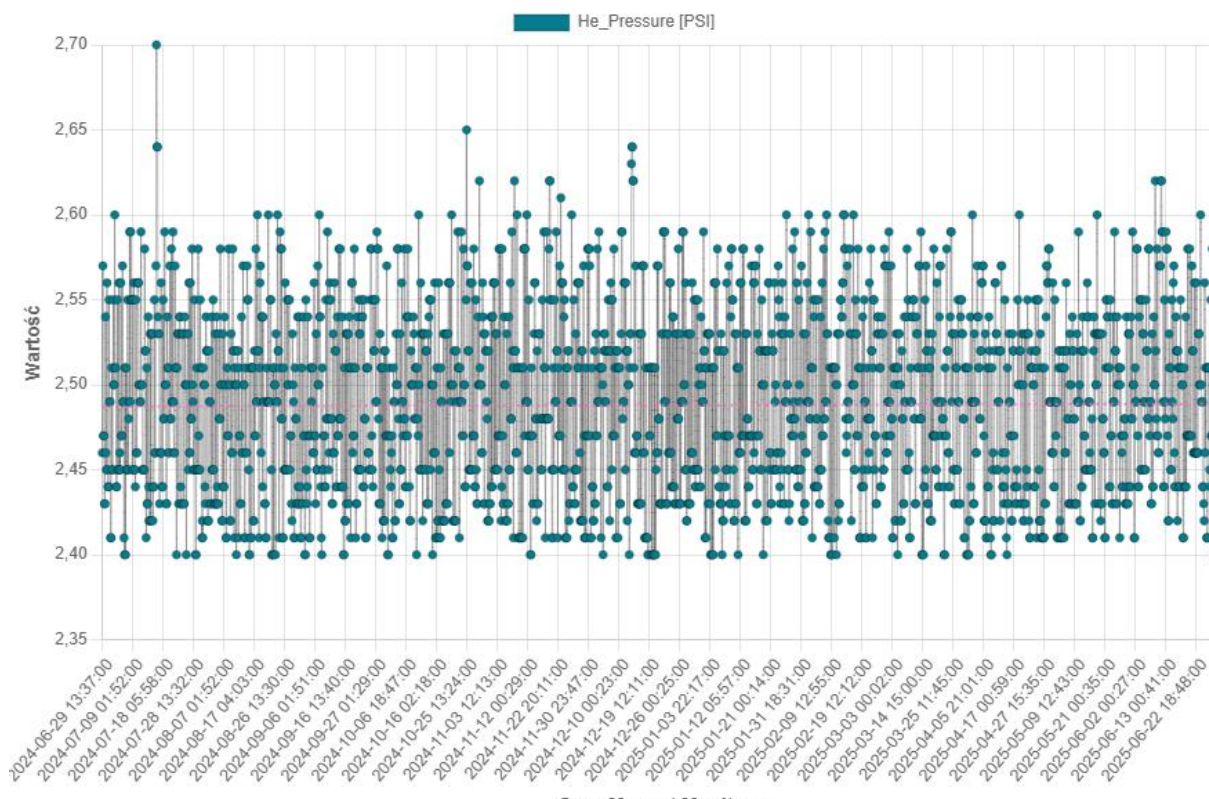
- Prawdopodobnie Mega Switch nie jest w pełni sprawny – sporadyczne problemy e MCR3 Tool
- Uszkodzona nagrywarka w konsoli technika
- Uszkodzony kabel na cewce CTL, ale nie było z nią problemów. (słychać w niej luźny/latający element)
- Uszkodzone kable EKG
- Brakuje podestu serwisowego w maszynowni

### 2. Stan układu kriogenicznego

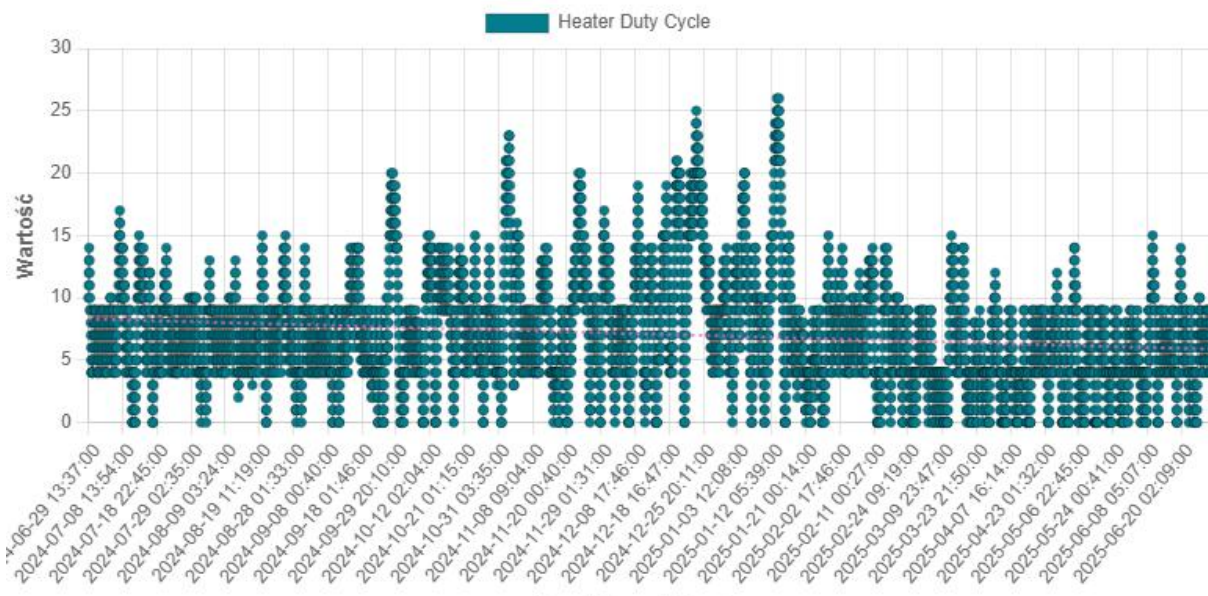
Ostatnia wymiana Coldhead: 12.02.2024

Aktualny poziom helu: 94,8%

Ciśnienie w magneście oraz heater duty cycle, dane za ostatni rok:



Ciśnienie utrzymuje się stabilnie na średnim poziomie 2,47 PSI



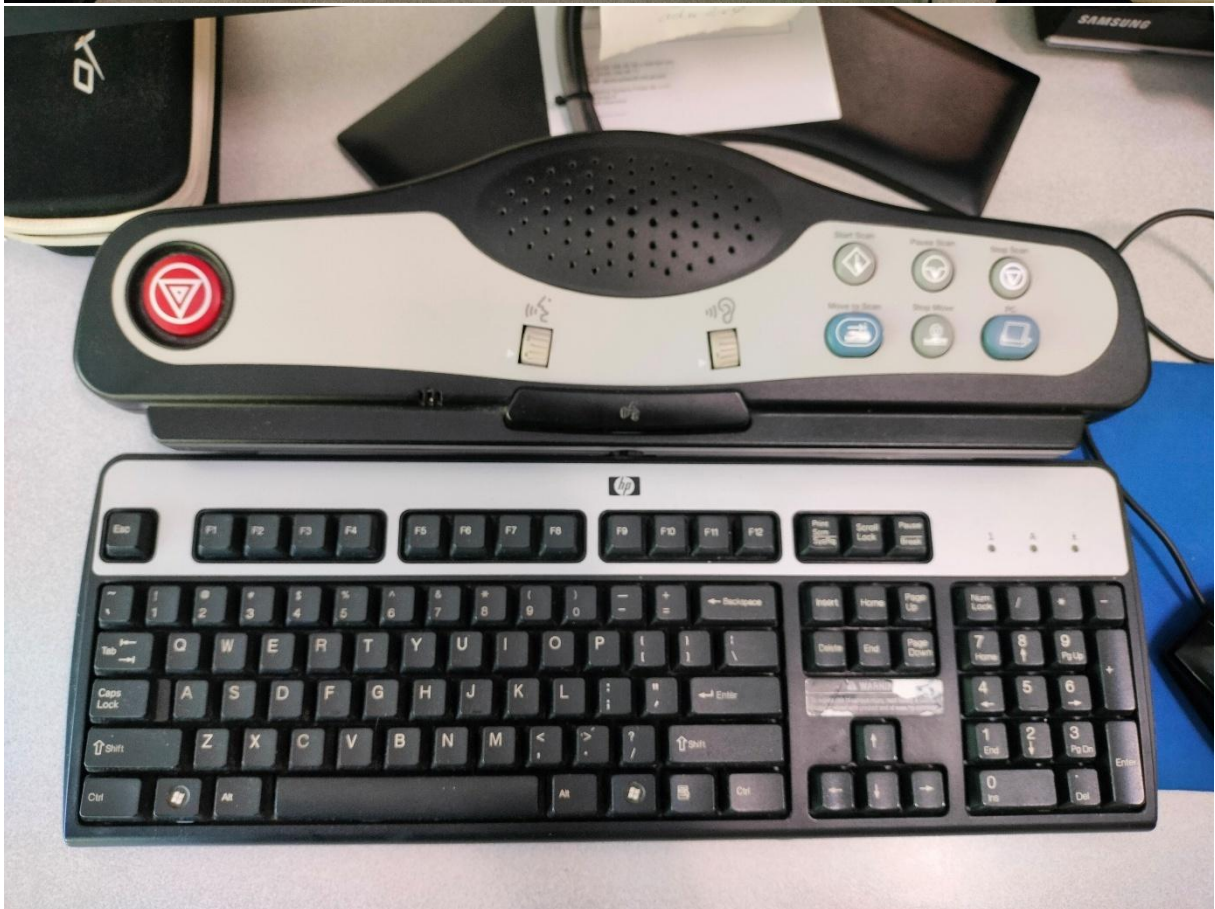
Parametr Heater Duty Cycle w normie, nie wykazuje zużycia głowicy chłodzącej.

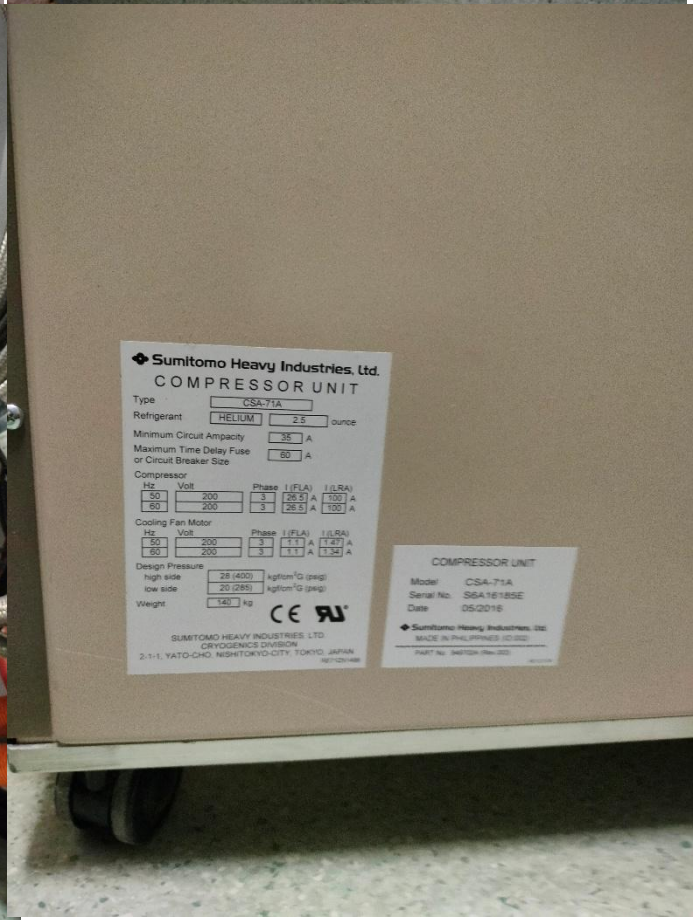
## 2. Elementy aparatu, stan wizualny :

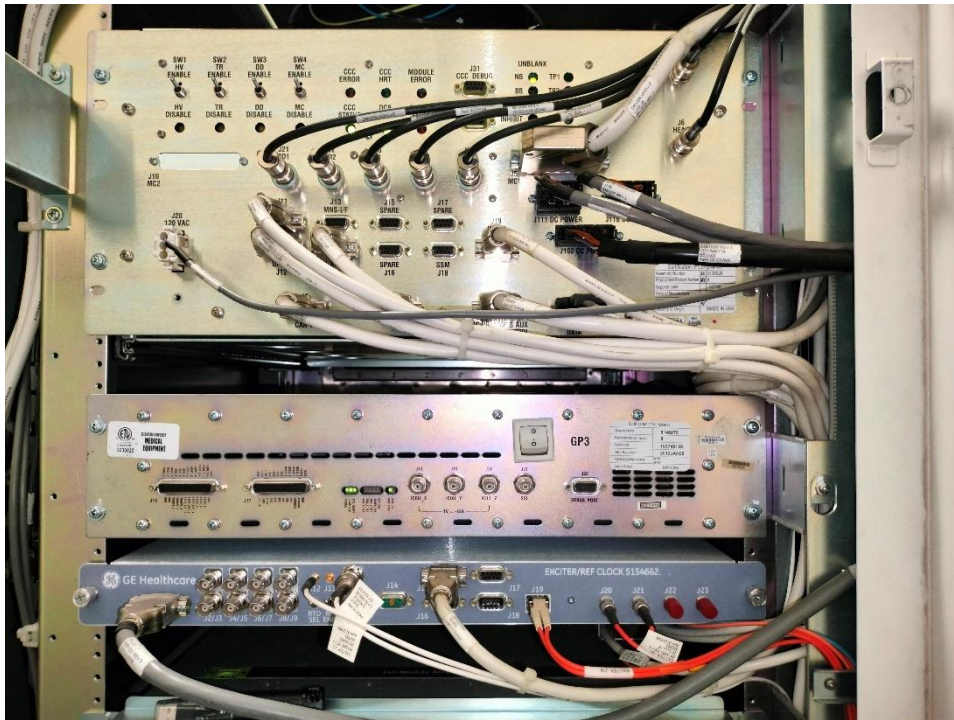


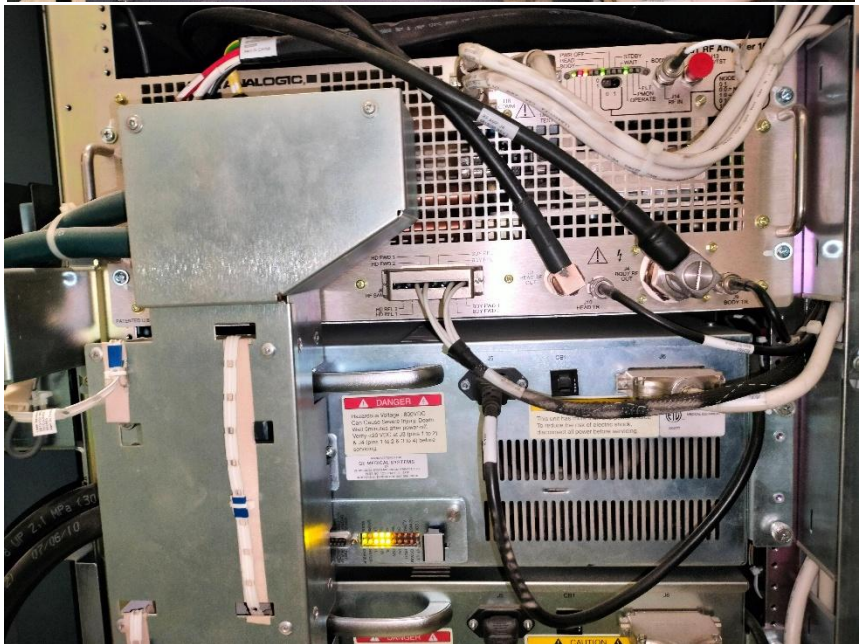
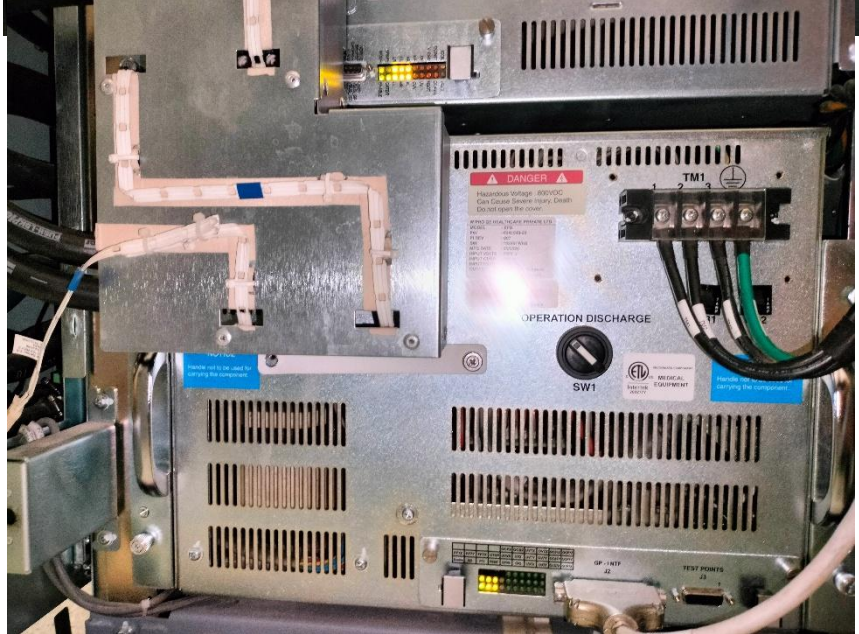
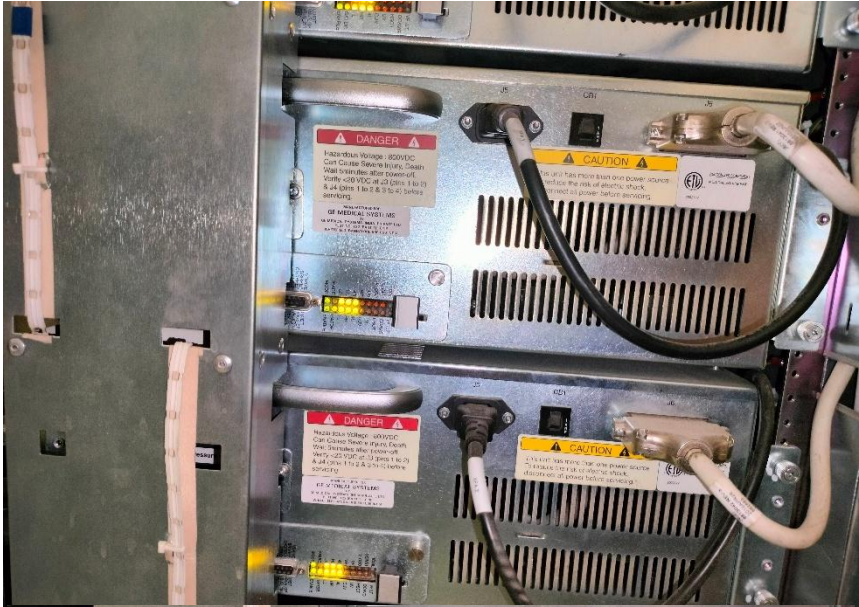


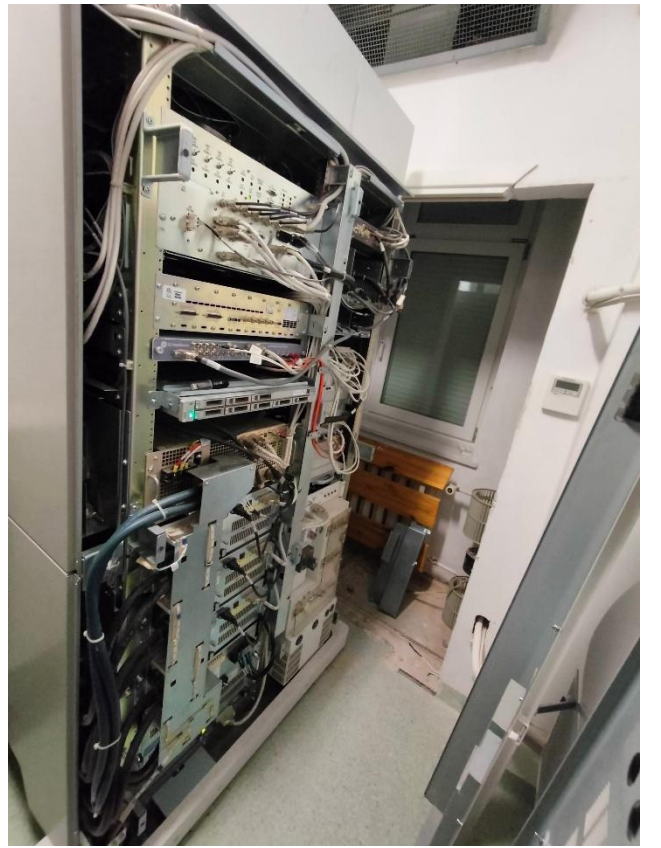
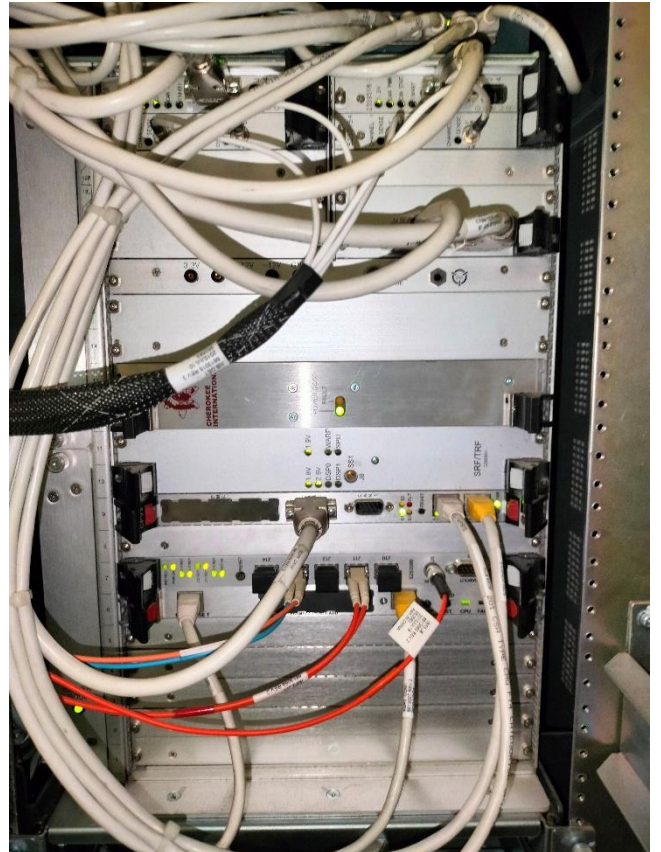
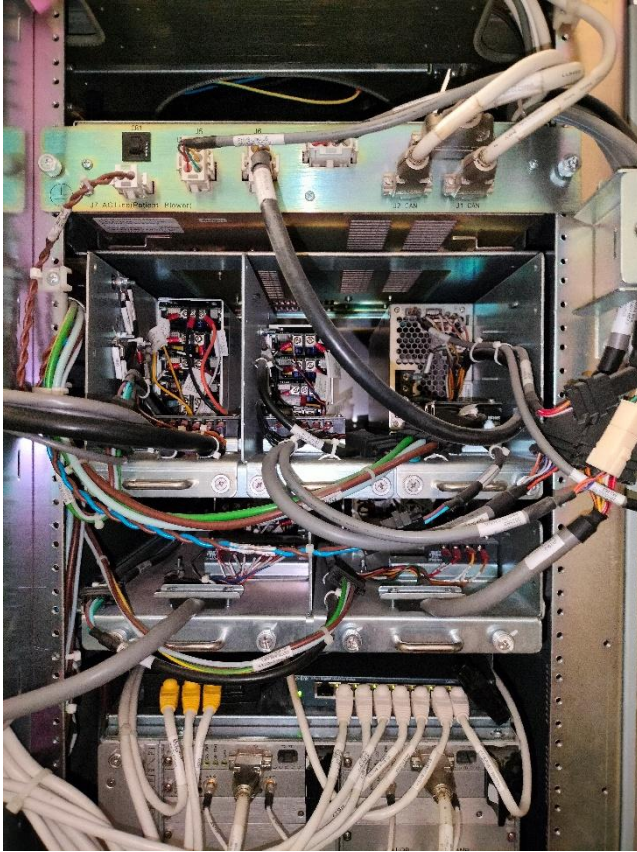






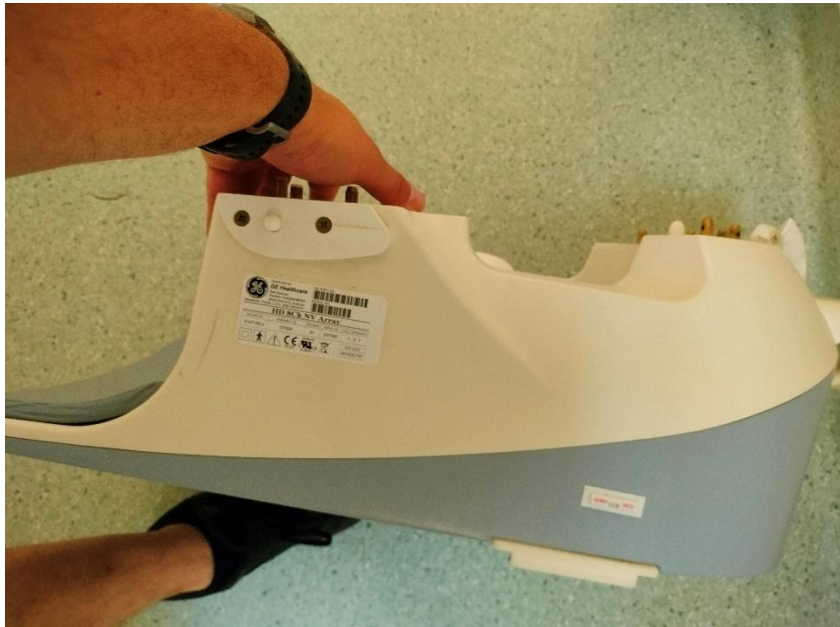
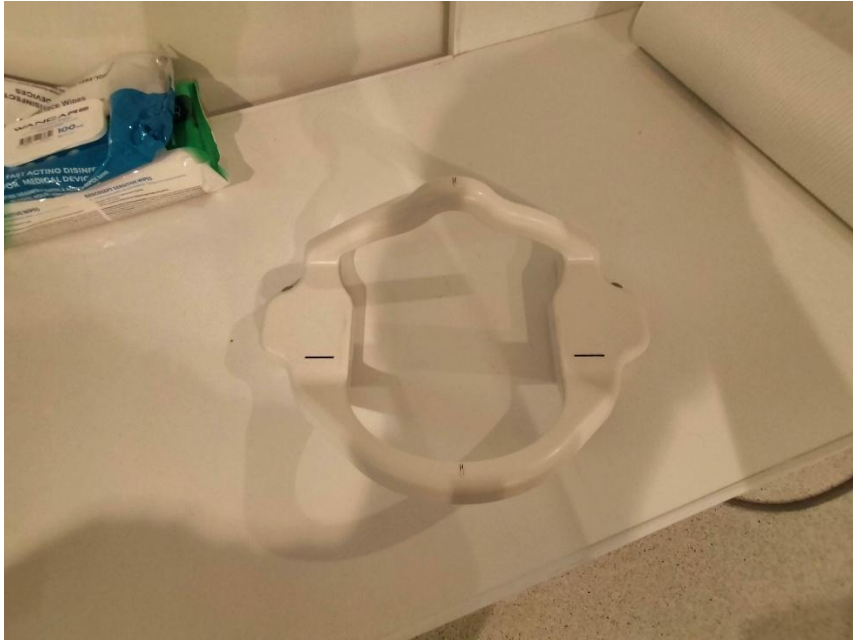


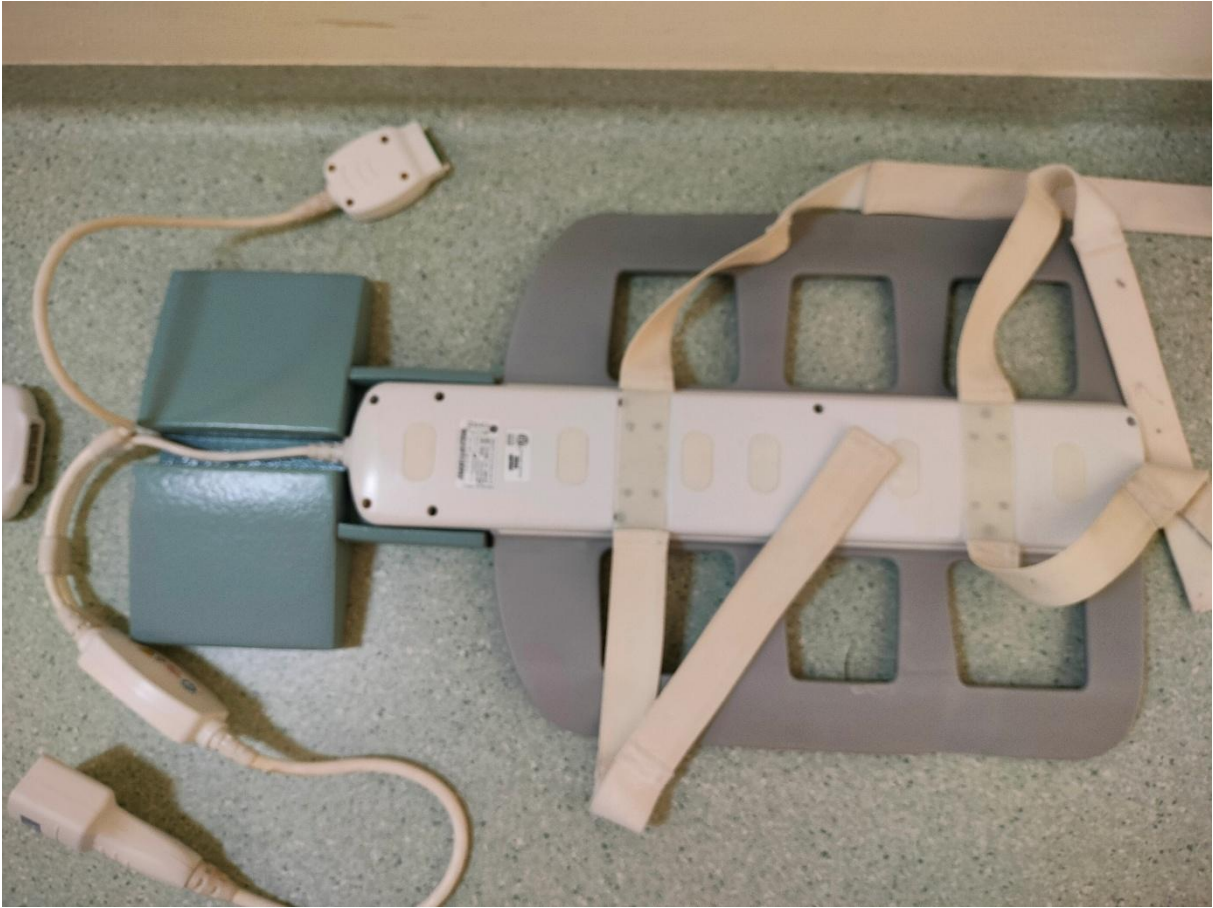




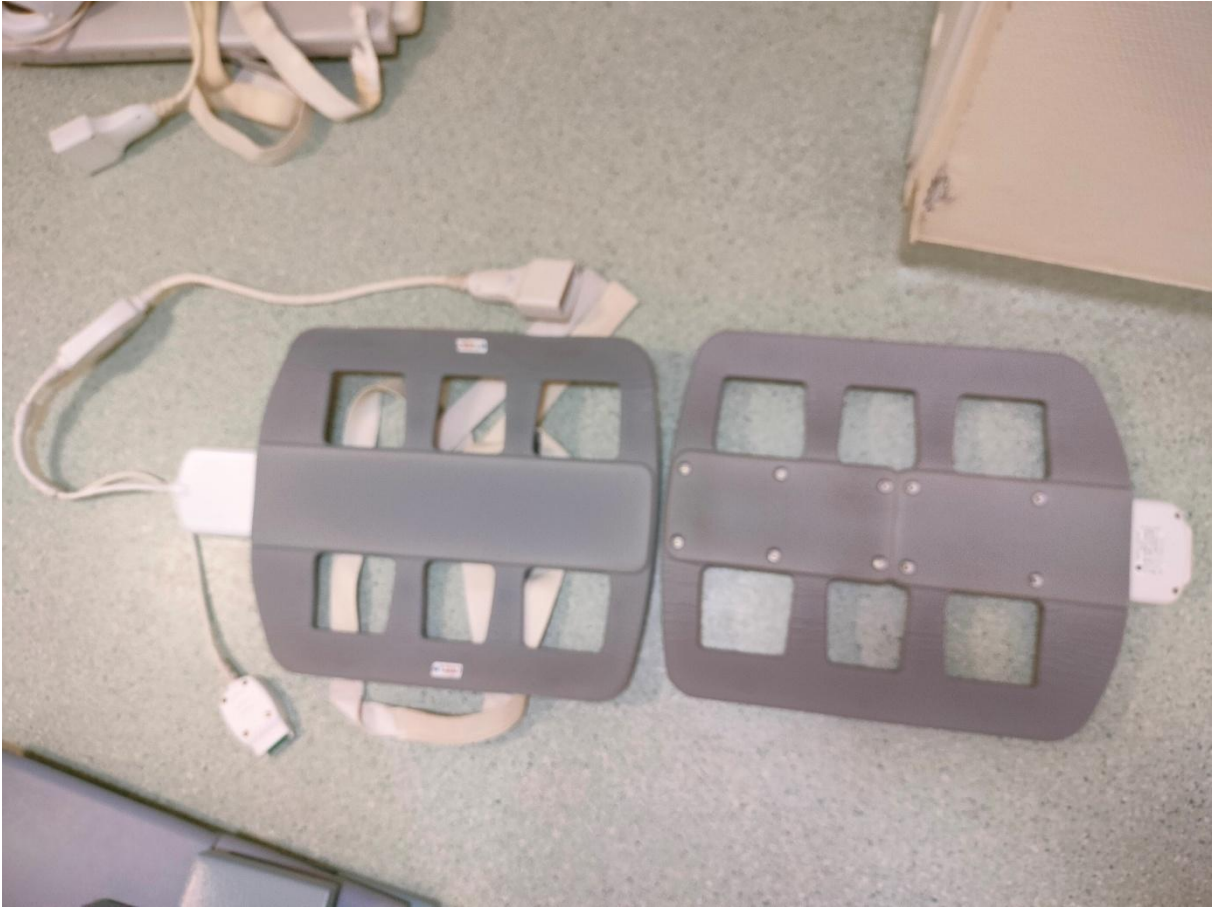
3. Cewki I ich stan wizualny



























## Lista cewek:

Nazwa EN	Nazwa PL	P/N
1.5T 8ch Body Coil	Cewka brzuszna	2415366
1.5T 8ch Breast Coil	Cewka piersiowa	2401500
Coil Headrest	Podpórka pod głowę do cewki piersiowej	2418910
1.5T HD 8ch CTL Coil	Cewka kręgosłupowa	2415375
1.5T 8ch CTL Anterior Bridge	Adapter mostkowy do cewki CTL	2416758
1.5T CTL Adapter Block	Adapter do cewki CTL	2225545-9
1.5T HD T/R Knee Array Coil	Cewka kolanowa	5114356-2
1.5T HD 8 Channel NV Array	Cewka głowowa nerwowo-naczyniowa	5147135-2
1.5T 3ch Shoulder Coil	Cewka barkowa	2415364
1.5T HD T/R Quad Extremity Coil	Cewka stopowa	5147225-2
1.5T Split Head Coil	Cewka głowowa	2341973
1.5T Signa General Purpose Flex Coil	Cewka elastyczna	2320888
1.5T 1ch Adapter Receive Only Surface Coil	Adapter - wtyczka do cewki elastycznej	5140888

## 4. Oprogramowanie

Wersja: SV25.0 R08\_1822.b

Zainstalowana licencja serwisowa: klasa A+ do 2037

Zainstalowane opcje:

<b>cine</b>	<b>sprep99</b>	<b>propt2</b>
<b>epli</b>	<b>probe99</b>	<b>ideal</b>
<b>fastgrass</b>	<b>pps</b>	<b>inlineviz</b>
<b>fse2</b>	<b>ushorttr</b>	<b>cubet2</b>
<b>pcvi</b>	<b>t2bhold</b>	<b>arc</b>
<b>proactive</b>	<b>ssfsemrcp</b>	<b>de3d</b>
<b>gtof</b>	<b>t1bhold</b>	<b>fiesta2dfs</b>
<b>vconf</b>	<b>acgdplus</b>	<b>lava</b>
<b>dwepi</b>	<b>ssfsexl</b>	<b>FLAIR3D</b>
<b>flairepi</b>	<b>fiesta2d</b>	<b>MPhVar</b>
<b>special</b>	<b>fiesta3d</b>	<b>t2map</b>
<b>smartprep</b>	<b>asset</b>	<b>merge2d</b>

<b>ssfse</b>	<b>probep</b>	<b>cosmic3d</b>
<b>threeplane</b>	<b>tensor</b>	<b>inhan3dpc</b>
<b>hisris</b>	<b>FR3DFSE</b>	<b>inhanifir</b>
<b>e3dtof</b>	<b>asset91</b>	<b>inhan2dtof</b>
<b>fsexl</b>	<b>tricks</b>	<b>propt2flr</b>
<b>bloodsupp</b>	<b>fiestac</b>	<b>iprotect</b>
<b>fastcine</b>	<b>breast2</b>	<b>eXPGrad</b>
<b>idrivePro</b>	<b>propdwi</b>	<b>chemshift</b>
<b>idrive</b>	<b>fiesta3dfs</b>	

#### **4. Ogólny stan Aparatu TK.**

System w bardzo dobrym stanie. Niewielkie uszkodzenia eksploatacyjne. Głowica chłodząca w dobrym stanie. Poziom helu prawie maksymalny. Przeglądy okresowe zgodnie z harmonogramem. Podczas przeglądów system przechodzi wszystkie niezbędne kalibracje.

#### **5. Wyposażenie dodatkowe**

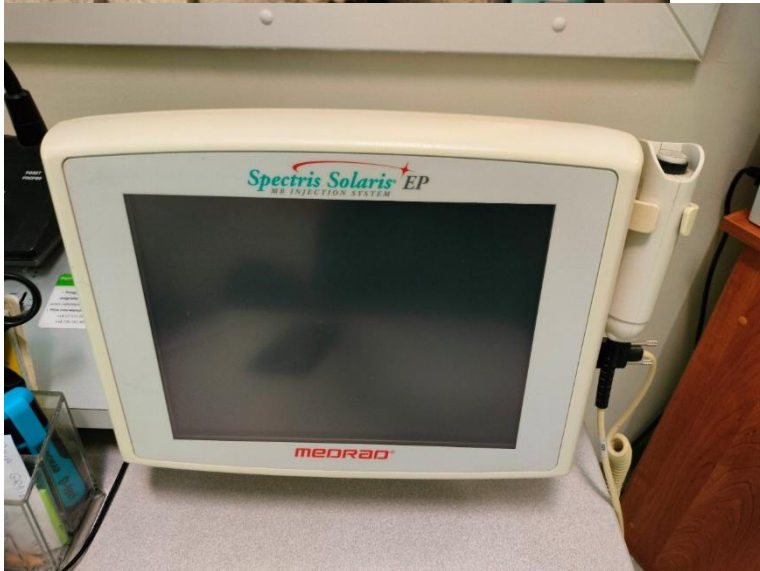
Aparat wyposażony we wszystkie fantomy





Dwukomorowy wstrzykiwacz automatyczny:

Producent i model: Medrad Spectris Solaris EP



Rapotr sporządził:

Adam Stolorz

Dyrektor serwisu Althea Polska