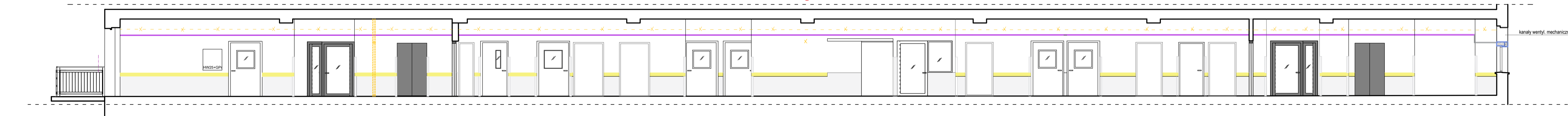


nr	nazwa	przebieg	określenie
0.1	określenie	przebieg	określenie
0.2	określenie	przebieg	określenie
0.3	określenie	przebieg	określenie
0.4	określenie	przebieg	określenie
0.5	określenie	przebieg	określenie
0.6	określenie	przebieg	określenie
0.7	określenie	przebieg	określenie
0.8	określenie	przebieg	określenie
0.9	określenie	przebieg	określenie
0.10	określenie	przebieg	określenie
0.11	określenie	przebieg	określenie
0.12	określenie	przebieg	określenie
0.13	określenie	przebieg	określenie
0.14	określenie	przebieg	określenie
0.15	określenie	przebieg	określenie
0.16	określenie	przebieg	określenie
0.17	określenie	przebieg	określenie
0.18	określenie	przebieg	określenie
0.19	określenie	przebieg	określenie
0.20	określenie	przebieg	określenie
0.21	określenie	przebieg	określenie
0.22	określenie	przebieg	określenie
0.23	określenie	przebieg	określenie
0.24	określenie	przebieg	określenie
0.25	określenie	przebieg	określenie
0.26	określenie	przebieg	określenie
0.27	określenie	przebieg	określenie
0.28	określenie	przebieg	określenie
0.29	określenie	przebieg	określenie
0.30	określenie	przebieg	określenie
0.31	określenie	przebieg	określenie
0.32	określenie	przebieg	określenie
0.33	określenie	przebieg	określenie
0.34	określenie	przebieg	określenie
0.35	określenie	przebieg	określenie
0.36	określenie	przebieg	określenie
0.37	określenie	przebieg	określenie
0.38	określenie	przebieg	określenie
0.39	określenie	przebieg	określenie
0.40	określenie	przebieg	określenie
0.41	określenie	przebieg	określenie
0.42	określenie	przebieg	określenie
0.43	określenie	przebieg	określenie
0.44	określenie	przebieg	określenie
0.45	określenie	przebieg	określenie
SUMA: 45			

- LEGENDA**
- zakres opracowania
 - ściany istniejące do wyburzenia
 - ściany istniejące do zachowania
 - ściany wyemulowane projektowane i zamurowania
 - przegrody oddzielenia poszawowego

Zakres przedmiotu zamówienia



SCHEMAT SZPITALA

WZGLĘDNE LOKALNOŚCI DO BUDYNKU

Oddział PSYCHIATRYCZNY - rzut parteru bud. "H"

Nazwa: PRZEBUDOWA POWIĘKSZENIE ODZIAŁU PSYCHIATRYCZNEGO
 w Szpitalu Wojewódzkim w Łodzi
 Lokalizacja: Szpital Wojewódzki w Łodzi
 Inwestor: Szpital Wojewódzki w Łodzi
 Projektant: S.A. Architektura i Inżynieria
 Opracowanie: S.A. Architektura i Inżynieria
 Skala: 1:50
 Data: 2023

A2