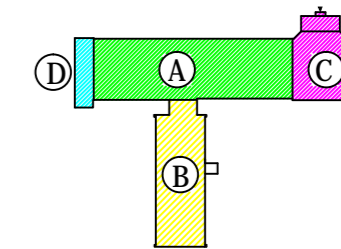
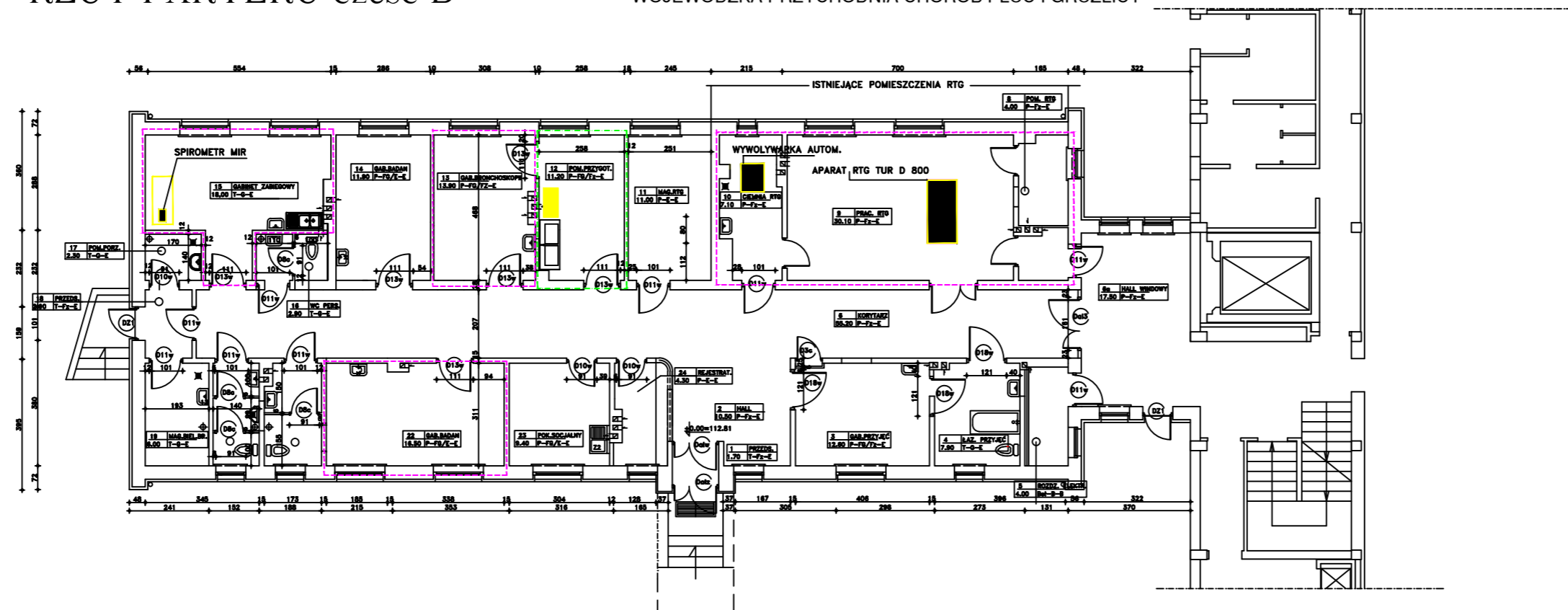


# RZUT PARTERU czesc B

WOJEWODZKA PRZYCHODNIA CHOROBY PLUC I GRUZLICY



## LEGENDA:

- SCIANY ISTNIEJĄCE
- ZAKRES MODERNIZACJI POMIESZCZEN
- POMIESZCZENIA DO MONTAŻU ZAKUPIONEGO SPRZĘTU MEDYCZNEGO
- POMIESZCZENIA DO PRZEWODZENIA BADAŃ ZWIĄZANYCH Z PROFILAKTYKĄ
- MYKALNIA DO BROCHOSKOPIÓW

## OZNACZENIA DO OPISU WYKONCZENIA POMIESZCZEN:

1. SYMBOL WYKONCZENIE PODŁOGI
  - I - terakota
  - P - wykładzina PCV typu "TARKETT"
  - L - laminat drewniany
2. SYMBOL WYKONCZENIE ŚCIAN
  - 1 - glazura na gipsie wyrobiona przez przemysł ceramiki
  - 2 - malowanie emaliami (100% przy użyciu farb lub nitroizolacji) lub farbami wodnymi
  - 3 - tynk szorstki szarpaczem do wykończenia lub "szpachle" gipsowe i cementne
  - 4 - malowanie farbami tempera do wysokości 250cm korytarz i sale 200 cm
  - 5 - mal. emaliami
3. SYMBOL WYKONCZENIE SUFITU
  - E - mal. emaliami

UWAGA :  
 ● WYKONCZENIE FRYZY C.O.  
 ● OBLICZANIE P. WYKONCZENIA NA STELAŻU METALOWYM  
 ● PRZEBIEGAJĄCE W SCIANACH NIE SĄ WYKONCZONE  
 ● DO PRZEBIEGU WYMIARÓW PRZEWODZÓW INSTALACJI WENTYLACYJNEJ CO I WOD-KAN  
 ● UZD.FE. NIE MA WYKONCZENIA PRZEBIEGU WYKONCZENIA ZAPRAWY COBETONOWA PO UPŁYWIE  
 UZD.FE. NIE MA PRZEBIEGU CEE. AME

OBIEKT	SZPITAL ZAKAZNY LOMZA	Nr. rys.	9
NAZWA RYSUNKU	RZUT parteru B	SKALA :	1:50