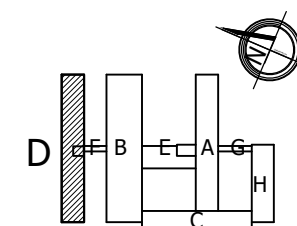


RYSUNKI DOTYCZĄCE REALIZACJI PAKIETU NR2.
WYMIANA DRZWI WEJŚCIOWYCH DO PAWILONU D

PAWILON D

Wykonanie remontu istniejących łazienek oraz wymianę drzwi wejściowych Pawilonu D dla potrzeb osób niepełnosprawnych w Szpitalu Wojewódzkim im. Kardynała Stefana Wyszyńskiego w Łomży realizowanego w ramach przedsięwzięcia pn. „Dostępność, szansą na rozwój Szpitala Wojewódzkiego im. K. S. Wyszyńskiego w Łomży” projektu Dostępność Plus dla zdrowia PROGRAM OPERACYJNY WIEDZA EDUKACJA ROZWÓJ 2014-2020



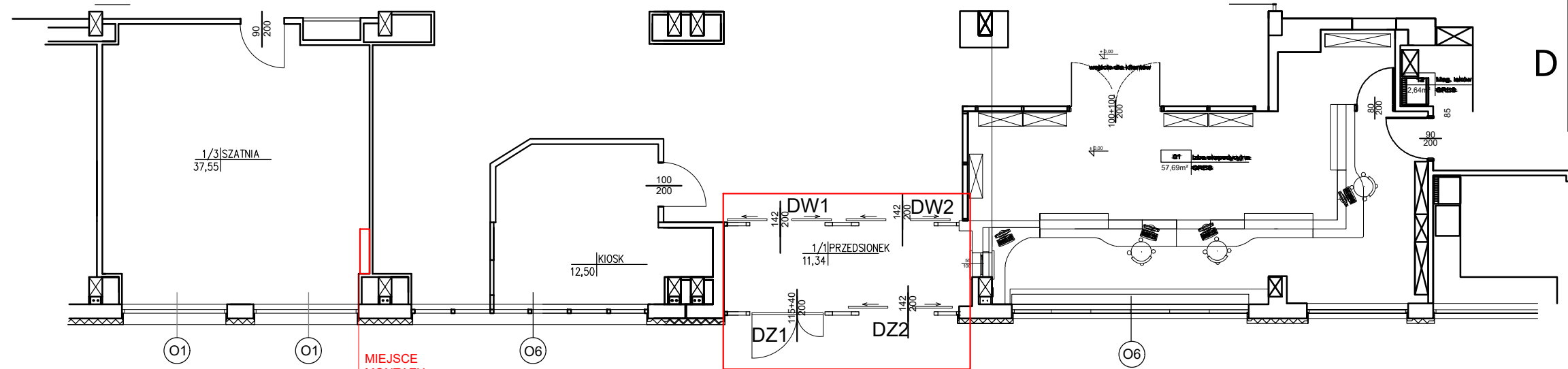
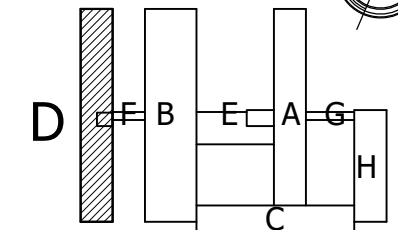
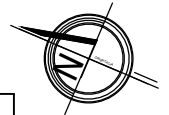
ELEWACJA PÓŁNOCNO - ZACHODNIA

MIEJSCE MONTAŻU
DRZWI WEJŚCIOWYCH

Autor: Cezary Frąckiewicz

RYŚUNKI DOTYCZĄCE REALIZACJI PAKIETU NR2. WYMIANA DRZWI WEJŚCIOWYCH DO PAWILONU D

PAWILON D



MIEJSCE
MONTAZU
STEROWANIA
DRZWIAMI

MIEJSCE MONTAZU DRZWI
parter Pawilon D wejście do
budynku

RZUT PARTERU PAWILONU D

Autor Cezary Frąckiewicz

WYKAZ STOLARKI W PAWILONIE D

RODZAJ WYROBU		DRZWI ALUMINIOWE	
OZNACZENIE NA RYS.		<DZ1 ,DZ2>	<DW1 DW2>
SCHEMAT PODSTAWOWE WYMIARY			
	<p>pasy na szybach mleczne (trawione na szkle) szerokość co najmniej 50 cm w ilości min 5 sztuk powyżej 90 cm.</p> <p>pasy na szybach mleczne (trawione na szkle) szerokość co najmniej 50 cm w ilości min 5 sztuk powyżej 90 cm.</p>		
W ŚWIETLE MURU MM	S_0	5390	
	H_0	2600	
DRZWI DZ1	DRZWI ROZWIERNE WYPOSAŻONE W AUTOMAT ROZWIERNY ORAZ POCHWYTY DLA OSÓB NIEPEŁNOSPRAWNYCH (CZUJKI PO OBU STRONACH DRZWI) WYMAGANY WYMIAR PRZEJSCIA 155X200 CM SKRZYDŁO AKTYWNE 115+40 CM)		
DRZWI DZ2	DRZWI PRZESUWNE WYPOSAŻONE W AUTOMAT (CZUJKI PO OBU STRONACH DRZWI) WYMAGANE ŚWIATŁO PRZEJSCIA MIN 142 X200 CM)		
DRZWI DW1	DRZWI PRZESUWNE WYPOSAŻONE W AUTOMAT (CZUJKI PO OBU STRONACH DRZWI) WYMAGANE ŚWIATŁO PRZEJSCIA MIN 142 X200 CM)		
DRZWI DW2	DRZWI PRZESUWNE WYPOSAŻONE W AUTOMAT (CZUJKI PO OBU STRONACH DRZWI) WYMAGANE ŚWIATŁO PRZEJSCIA MIN 142 X200 CM)		
POZOSTAŁE WYMAGANIA	POZOSTAŁE WYMAGANIA ZOSTAŁY OKREŚLONE W OPISIE PRZEDMIOTU ZAMÓWIENIA ORAZ W STANDARDACH DOSTĘPNOŚCI SZPITALI STANOWIĄCY ZAŁĄCZNIK DO SWZ .KOLORYSTYKA DRZWI DO UZGODNIENIA Z ZAMAWIAJĄCYM Z UWAGLEDNIENIEM WYMAGAN OKREŚLONYCH W STANDARDACH DOSTĘPNOŚCI SZPITALI.SZYBY -SZKŁO BEZPIECZNE OBUSTRONNE PASY MLECZNE TRAWIONE (PASY NA SZYBACH GÓRNYCH) Współczynnik przenikania ciepła dla wszystkich drzwi oraz zabudowy powinien wynosić max 1,29 W/m²K .		