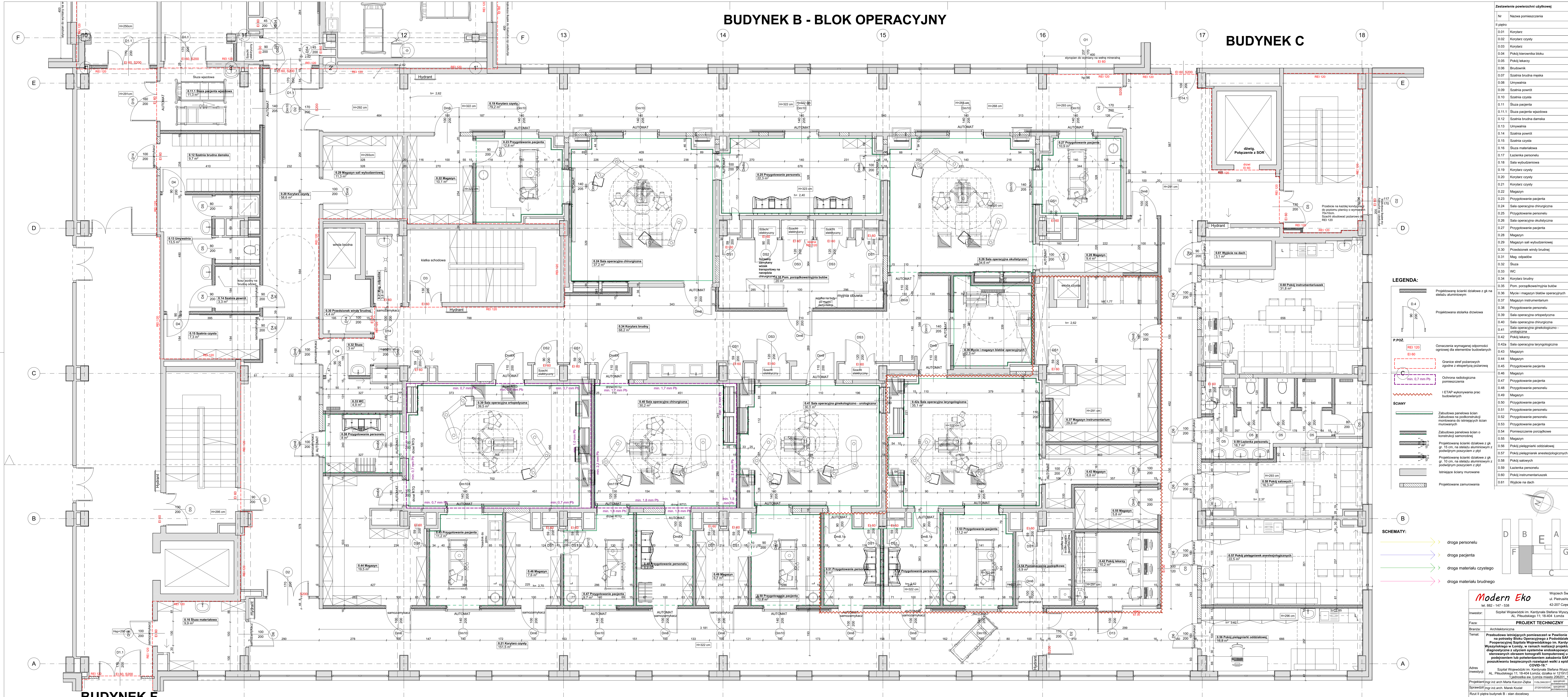


# BUDYNEK B - BLOK OPERACYJNY

# BUDYNEK C



### LEGENDA:

- Projekowane ściany działowe z gk na sklepu aluminiowym
- Projekowana stolarka drzwiowa
- P.P.O.Z.
  - Oznaczenie wymaganej odporności ogniowej dla elementów budowlanych
  - Granice stref pożarowych zgodnie z ekspertyzą pożarową
  - Ochrona radiologiczna pomieszczenia
  - ETAP wykonywania prac budowlanych
- ŚCIANY
  - Zabudowa panelowa ścian
  - Zabudowa na podkonstrukcji montażowa do stłewanych ścian murewanych
  - Zabudowa panelowa ścian o konstrukcji samoniesiącej
  - Projekowane ściany działowe z gk gr. 15 cm, na sklepu aluminiowym z podwójnym poszyciem z płyt
  - Projekowane ściany działowe z gk gr. 10 cm, na sklepu aluminiowym z podwójnym poszyciem z płyt
  - Istniejące ściany murewne
  - Projekowane zamurowania

### SCHEMATY:

- droga personelu
- droga pacjenta
- droga materiału czystego
- droga materiału brudnego

Zestawienie powierzchni użytkowej		
Nr	Nazwa pomieszczenia	Powierzchnia
<b>II piętro</b>		
0.01	Korytarz	22,1
0.02	Korytarz czysty	18,3
0.03	Korytarz	4,9
0.04	Pokój kierownika bloku	15,0
0.05	Pokój lekarski	14,8
0.06	Brudownik	4,4
0.07	Szafka brudna męska	6,7
0.08	Umывальnia	12,4
0.09	Szafka powroti	3,2
0.10	Szafka czysta	8,0
0.11	Szafka pacjenta	27,6
0.11.1	Szafka pacjenta wjazdowa	11,3
0.12	Szafka pacjenta damska	9,7
0.13	Umывальnia	13,5
0.14	Szafka powroti	3,3
0.15	Szafka czysta	7,3
0.16	Szafka materiałowa	9,9
0.17	Łazienka personelu	3,6
0.18	Sala wykuźlarzowa	90,7
0.19	Korytarz czysty	79,2
0.20	Korytarz czysty	58,6
0.21	Korytarz czysty	151,5
0.22	Magazyn	10,1
0.23	Przygotowanie pacjenta	12,8
0.24	Sala operacyjna chirurgiczna	37,2
0.25	Przygotowanie personelu	22,3
0.26	Sala operacyjna okulistyczna	34,6
0.27	Przygotowanie pacjenta	10,9
0.28	Magazyn	9,4
0.29	Magazyn sił wybudzeniowych	11,3
0.30	Przedziałek windy brudnej	4,4
0.31	Mag odpadów	3,8
0.32	Szafka	3,0
0.33	WC	4,9
0.34	Korytarz brudny	68,2
0.35	Pom. porządkowniczy butów	20,0
0.36	Mycie i magazyn blatów operacyjnych	12,3
0.37	Magazyn instrumentarium	29,8
0.38	Przygotowanie personelu	8,0
0.39	Sala operacyjna ortopedyczna	39,5
0.40	Sala operacyjna chirurgiczna	30,2
0.41	Sala operacyjna ginekologiczno-urologiczna	30,1
0.42	Pokój lekarski	10,2
0.42a	Sala operacyjna laryngologiczna	35,1
0.43	Magazyn	8,8
0.44	Magazyn	19,5
0.45	Przygotowanie pacjenta	11,2
0.46	Magazyn	7,6
0.47	Przygotowanie pacjenta	9,7
0.48	Przygotowanie personelu	8,9
0.49	Magazyn	6,7
0.50	Przygotowanie pacjenta	10,8
0.51	Przygotowanie personelu	8,0
0.52	Przygotowanie personelu	8,0
0.53	Przygotowanie pacjenta	11,2
0.54	Pomieszczenie porządkowe	6,9
0.55	Magazyn	5,8
0.56	Pokój pielęgniarki oddziałowej	16,8
0.57	Pokój pielęgniarki anestesjologicznych	22,5
0.58	Pokój salowych	16,3
0.59	Łazienka personelu	18,7
0.60	Pokój instrumentarium	31,8
0.61	Wyjście na dach	3,1
		<b>1 256,4 m<sup>2</sup></b>

**Modern Eko** | Wojciech Świerczyński | ul. Piłsudskiego 12 lok. 9 | 42-207 Częstochowa  
tel. 882 - 147 - 538

Investor: Szpital Wojewódzki im. Karola Stefana Wyszyńskiego AL. Piłsudskiego 11, 18-404 Łomża

Faza: **PROJEKT TECHNICZNY**

Opis: Projekt techniczny dla pomieszczeń w Pawilonie B i E, II piętro, na potrzeby Bloku Operacyjnego z Pododdziałem Diety i Hospicjum Szpitala Wojewódzkiego im. Karola Stefana Wyszyńskiego w Łomży, w ramach realizacji projektu pn. „Działania diagnostyczne z użyciem systemów endoskopowych nosa i zatoki słuchowej oraz tomografii komputerowej i pacjentów z podejrzeniem lub potwierdzaniem zakażenia SARS-CoV-2 w poszukiwaniu bezpiecznych rozwiązań walki z systemem choroby COVID-19”.

Projektant: mgr inż. arch. Marek Koział | 27/01/2021 | 02.2021

Sprawdził: mgr inż. arch. Marek Koział | 27/01/2021 | 02.2021

Rzecz II piętra budynek B - stan docelowy | Skala: 1:50 | 10