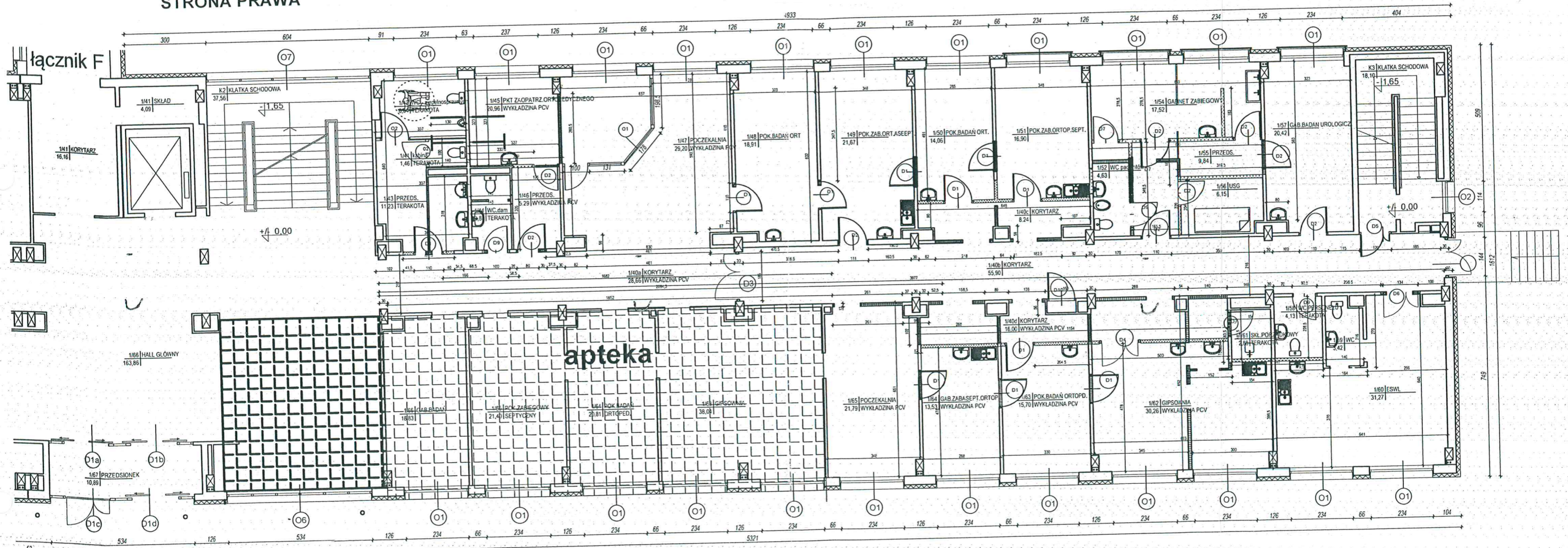
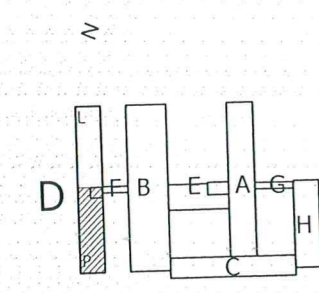


ZAŁĄCZNIK NR1 PLAN ZAGOSPODAROWANIA POMIESZCZEŃ PORADNI ORTOPEDYCZNEJ I UROLOGICZNEJ PAWILON D PARTER
STRONA PRAWA



RZUT PARTERU SKALA 1:100 STRONA PRAWA



- LEGENDA:**
- SCIANY ISTNIEJĄCE
 - SCIANY DO WYBURZENIA
 - SCIANY NOWE - ZAMUROWANIA Z betonu komórkowego 12 cm ODM500

Zapewniono bez zastrzeżeń na podst. art. 3 ustawy o Państwowej Inspekcji Sanitarnej z dnia 14 marca 1985 r. (t.j. Dz. U. z 1998 r. Nr 96, poz. 675 z późn. zm.) - opinia z dnia 02.08.2016 nr 88.NZ.2016
 Państwowy Powiatowy Inspektor Sanitarny
 w Łomży

Łomża dnia 02.08.2016

Państwowy Powiatowy Inspektor Sanitarny w Łomży
 lek.med. Agnieszka Grzeszczuk

SZPITAL WOJEWÓDZKI
 im. Kardynała Stefana Wyszyńskiego
 480665024
DZIAŁ UTRZYMANIA RUCHU
 18-404 Łomża, Al. Piłsudskiego 11
 tel. 473-32-17 fax 473-36-24