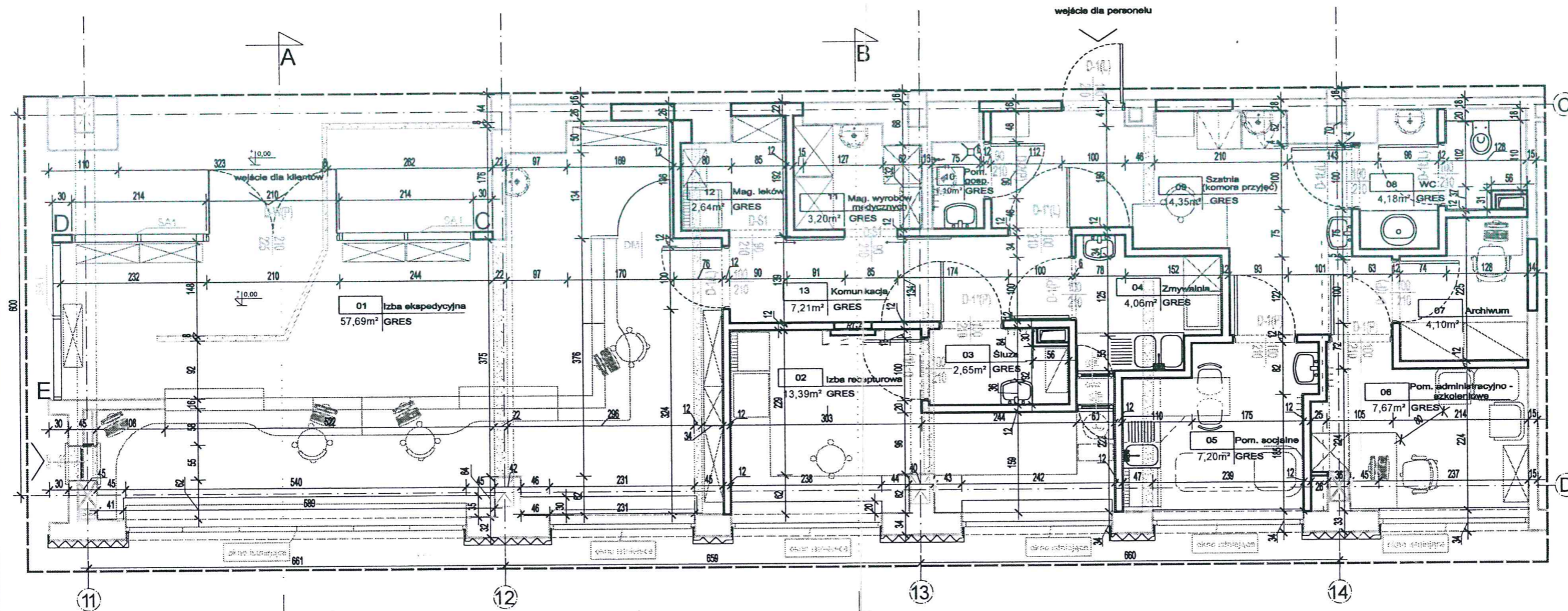
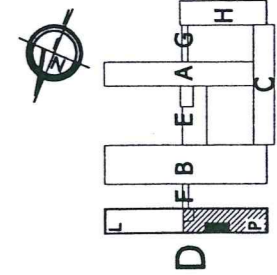


RZUT PARTERU SKALA 1:50



położenie drzwiczek rewizyjnych ściśle wg projektu instalacji sanitarnej, ale w sposób niewpływający na estetykę wnętrza

UWAGI DO ELEMENTÓW:
w miejscu mocowania tych dwóch elementów zastosować dodatkowe profile w ścianie G-K

ELEMENTY WENTYLACJI I KLIMATYZACJI WG PROJEKTU INSTALACJI SANITARNEJ

- rozdzielnica elektryczna wg projektu branżowego (obudowę do rozdzielnicy dopasować do zakupionego urządzenia)
- klimatyzator ścienny wg projektu branżowego

LEGENDA	
	zakres opracowania
	ściany do wyburzenia
	ściany projektowane
	ściany istniejące
	elementy wyposażenia meblowego i technologicznego wg aranżacji meblowej i technologicznej
	projektowane parapety
	urządzenia sanitarne
	opisy stolarki projektowanej
	umywalki do demontażu
	drzwiczki rewizyjne w kolorze białym

		rysunek nr 1A	
PRZEBUDOWA - ZMIANA SPOSOBU UŻYTKOWANIA POMIESZCZEŃ W BUDYNKU SZPITALA WOJEWÓDZKIEGO W ŁÓDZY PAWLON D NA POTRZEBY APTEKI OGÓLNODOSTĘPNEJ		Data	15.07.2014r.
ADRES: SZPITAL WOJEWÓDZKI im. Kardynała Stefana Wyszyńskiego Al. Piłsudskiego 11, 18-404 Łomża		Skala	1:50
Nazwa rysunku	RZUT PARTERU	Faza: PROJEKT WYKONAWCZY	
BRANZA	PROJEKTANT	PODPIS	
Projektant	arch. B. Krzywicki upr. BJ_P000042/2004 PD-0248		
Opracował	arch. Agata Kozłowska		
Instalacje elektryczne	mgr inż. Adam Dubowski upr. PDL/E2/29001 BL/318/89		
Instalacje sanitarne	mgr inż. Wojciech Perkowski upr. PDL/0044/PW/05/04		
Konstruktor	mgr inż. Tadeusz Puł upr. PDL/BO/0026/07		