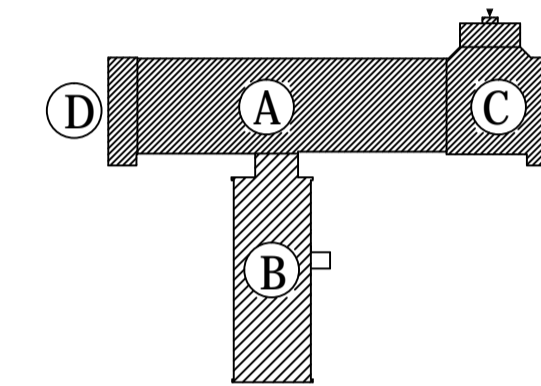
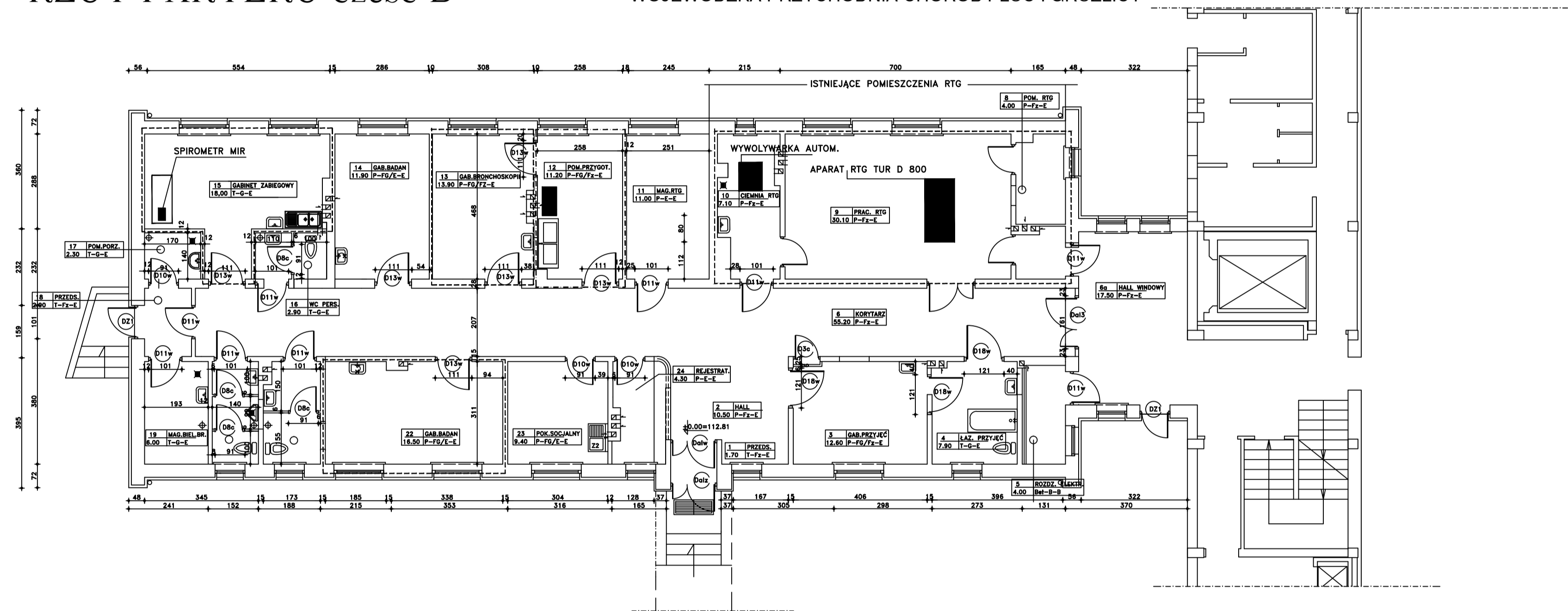


RZUT PARTERU czesc B

WOJEWODZKA PRZYCHODNIA CHOROBY PLUC I GRUZYCY



LEGENDA:

- SCIANY ISTNIEJACE
- - - ZAKRES MODERNIZACJI POMIESZCZEN
- - - - - POMIESZCZENIA DO MONTAZU ZAKUPIONEGO SPRZETU MEDYCZNEGO
- - - - - POMIESZCZENIA DO PROWADZENIA BADA ZWIAZANYCH Z PROFILAKTYKA
- MYJNIA DO BROCHOSKOPIOW

OZNACZENIA DO OPISU WYKONCZENIA POMIESZCZEN:

1. SYMBOLE WYKONCZENIE PODLOGI
 - T - terakota
 - P - wykładzina PCV typu "TARQUET"
 - L - linoleum
2. SYMBOLE WYKONCZENIE SCIAN
 - G - gładź do pełnej wysokości pomieszczenia 2500mm
 - F2 - mal. farbami specjalnymi zmywalnymi typu "CAPAROL" lub "ECCOZER" powojną lampami
 - C - malowanie olejne tempera do wysokości 2000mm kopież wcale 200 cm
 - E - mal. emalą
3. SYMBOLE WYKONCZENIE SUFITU
 - E - mal. emalą

- UWAGA:**
- WSZYSTKIE POKRYCIE
 - SIECIOWANIE PŁYTYMI ODFIRNI NA STELAZU METALOWYM
 - PRZEKŁADKI W SCIANACH NALEŻY DOSTOSOWAĆ
 - DO PRZEKŁADKI WYMIARÓW PRZEKŁADKI INSTALACJA WENTYLACYJNEJ COI WODCIANKI
 - UZIEMIE NIEBIA WSZYSTKICH PRZEKŁADKI WYKONCZĄC ZAPRAWIA CEMENTOWA PO UPRZEDZIM UZIEMIE NIEBIA PRZEKŁADKI CEG AM

OBIEKT	SZPITAL ZAKAZNY LOMZA	Nr. rys.	9
NAZWA RYSUNKU	RZUT parteru B	SKALA :	1:50