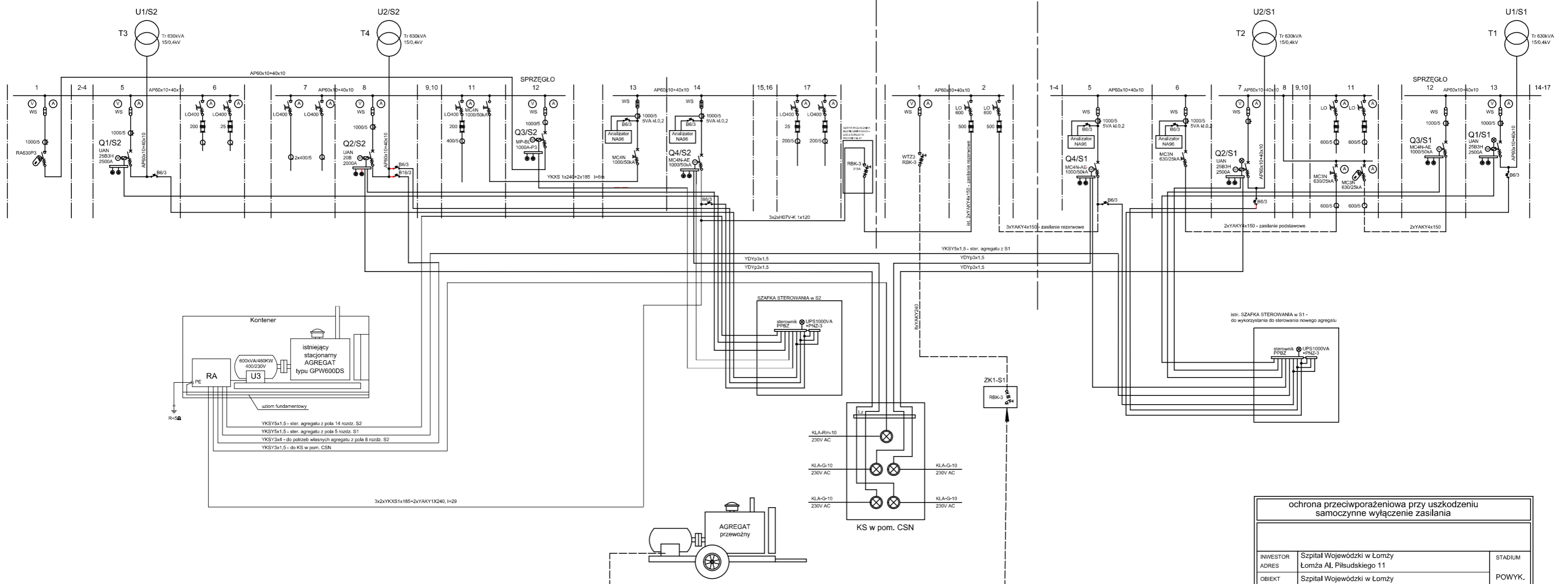


ISTNIEJĄCY UKŁAD ZASILANIA ROZDZIELNI GŁÓWNYCH nN-0,4kV SZPITALA WOJEWÓDZKIEGO W ŁOMŻY

Rozdzielnia nN-0,4kV - S2
(fragmenty)

Rozdzielnia agregatu w S1

Rozdzielnia nN-0,4kV - S1
(fragmenty)



ochrona przeciwporażeniowa przy uszkodzeniu samoczynne wyłączenie zasilania		
INWESTOR	Szpital Wojewódzki w Łomży	STADIUM
ADRES	Łomża Al. Piłsudskiego 11	POWYK.
OBIEKT	Szpital Wojewódzki w Łomży	
ADRES	Łomża Al. Piłsudskiego 11, cz. dz. nr 12191/3	
NAZWA RYSUNKU	Istniejący schemat ideowy zasilania szpitala	SKALA
		-
WYKONAŁ :	PODPIS	NR RYS.
		NR STR.