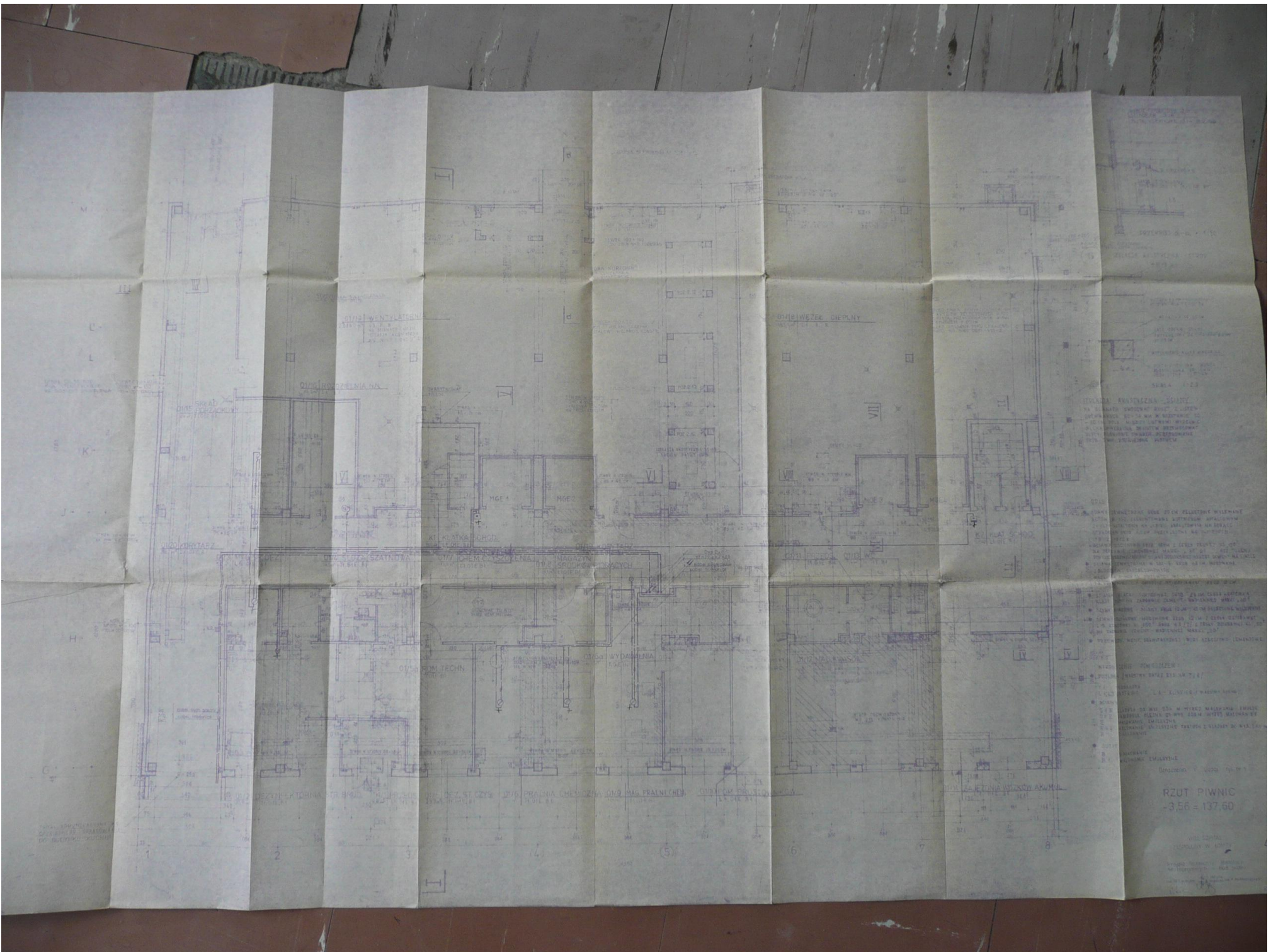


OZNACZENIA

- 1. Pomieszczenie mieszkalne
- 2. Pomieszczenie usługowe
- 3. Pomieszczenie techniczne
- 4. Pomieszczenie rekreacyjne
- 5. Pomieszczenie socjalne
- 6. Pomieszczenie sanitarne
- 7. Pomieszczenie kuchenne
- 8. Pomieszczenie biblioteczne
- 9. Pomieszczenie muzyczne
- 10. Pomieszczenie gimnastyczne
- 11. Pomieszczenie sportowe
- 12. Pomieszczenie warsztatowe
- 13. Pomieszczenie przyrządnicze
- 14. Pomieszczenie dydaktyczne
- 15. Pomieszczenie szatniowe
- 16. Pomieszczenie wiaterniowe
- 17. Pomieszczenie windy
- 18. Pomieszczenie schodowe
- 19. Pomieszczenie przejściowe
- 20. Pomieszczenie zewnętrzne

P4 1000=141,16
AZUŁ PARTERU



WYDZIAŁ INŻYNIERSKI
WYDZIAŁ MATEMATYCZNO-FIZYKALNY
WYDZIAŁ HISTORIJI
WYDZIAŁ FIZYKI

STANOWISKO PRACY
KUCHNIA
MAGAZYN
WYDZIAŁ INŻYNIERSKI
WYDZIAŁ MATEMATYCZNO-FIZYKALNY
WYDZIAŁ HISTORIJI
WYDZIAŁ FIZYKI

STANOWISKO PRACY
KUCHNIA
MAGAZYN
WYDZIAŁ INŻYNIERSKI
WYDZIAŁ MATEMATYCZNO-FIZYKALNY
WYDZIAŁ HISTORIJI
WYDZIAŁ FIZYKI

RZUT PIWNIC
3:56 = 1:37,60

WYDZIAŁ
COMPLAX W ŁODZI
ul. Piotrkowska 103
80-207 Łódź