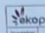
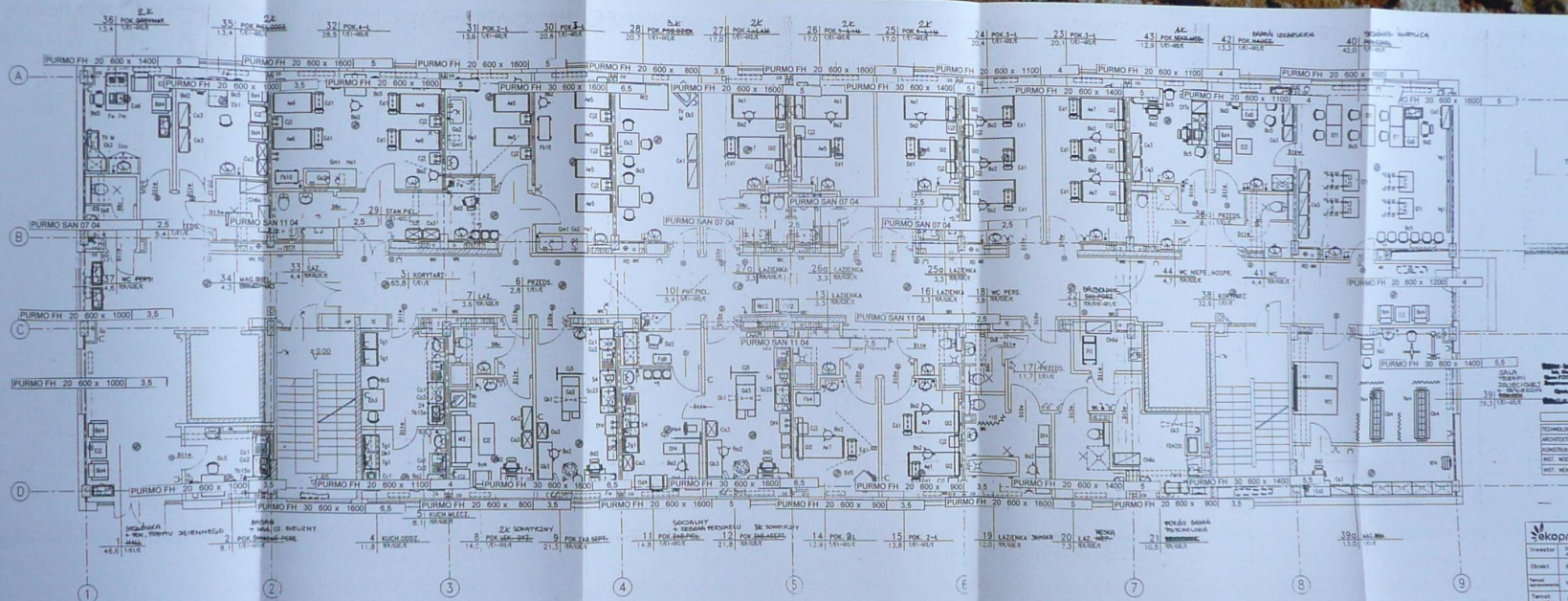


LEGENDA WYKORCZENIA POMIESZCZEN
LINIAMI PATEK WYSUNEK 2,7,8

LEGENDA OZNACZEN

- Typ grzewczy
- Skaryt do wykurzenia
- Drzwi do lokowalci
- Drzwi otwierane do wprawy i skaryt monoprojektowane
- Drzwi projektowane

	
Wzrost	1,70 m
Waga	70 kg
Temperatura	20°C
Wilgotność	60%
Prędkość wiatru	1,5 m/s
Prędkość dźwięku	340 m/s
Prędkość światła	300 000 000 m/s
Prędkość grawitacji	9,81 m/s ²
Prędkość dźwięku w powietrzu	340 m/s
Prędkość światła w próżni	300 000 000 m/s
Prędkość światła w powietrzu	299 792 458 m/s
Prędkość światła w wodzie	225 000 000 m/s
Prędkość światła w szkle	200 000 000 m/s
Prędkość światła w diamentach	124 000 000 m/s
Prędkość światła w lodzie	220 000 000 m/s
Prędkość światła w ceramice	290 000 000 m/s
Prędkość światła w tworzywach sztucznych	200 000 000 m/s
Prędkość światła w metalach	100 000 000 m/s
Prędkość światła w ciałach stałych	100 000 000 m/s
Prędkość światła w ciałach płynnych	100 000 000 m/s
Prędkość światła w ciałach gazowych	100 000 000 m/s
Prędkość światła w ciałach stałych i płynnych	100 000 000 m/s
Prędkość światła w ciałach stałych i gazowych	100 000 000 m/s
Prędkość światła w ciałach stałych i płynnych i gazowych	100 000 000 m/s
Prędkość światła w ciałach stałych i płynnych i gazowych i w próżni	300 000 000 m/s



LEGENDA

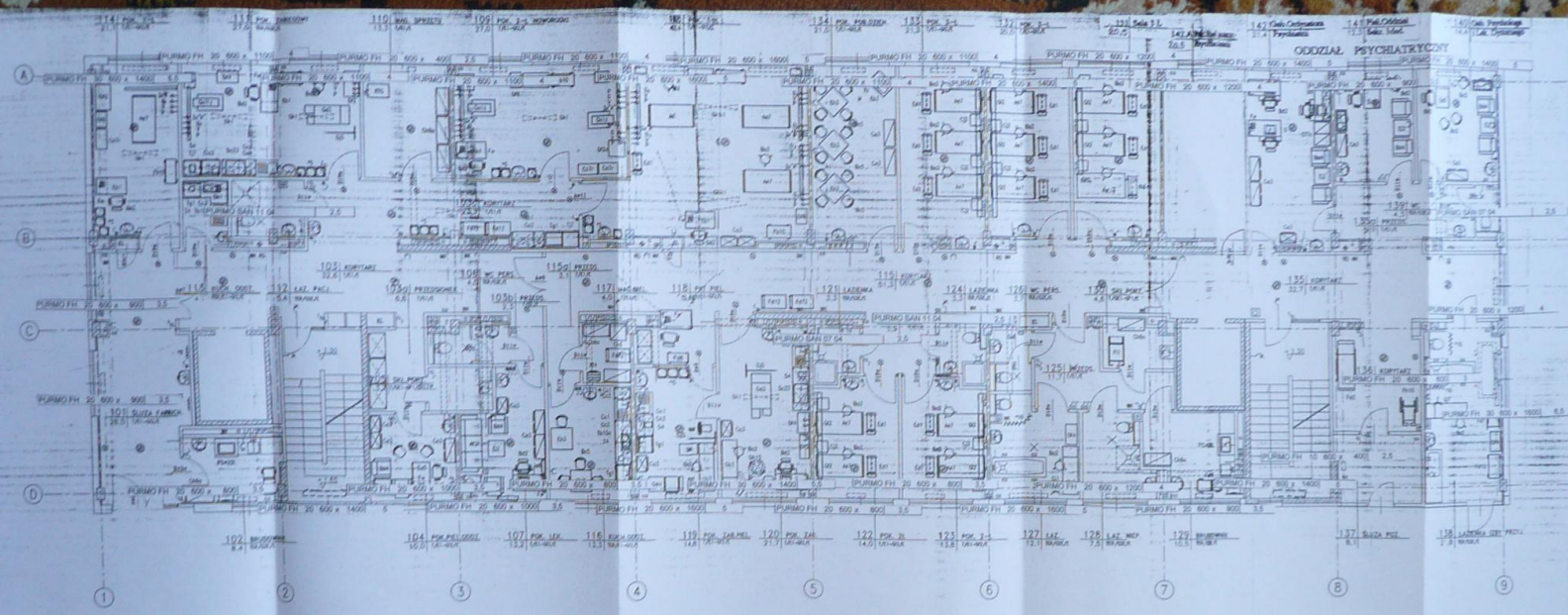
Typ grafičky	Plánová
	stavby

Technická zpráva	1/1
Projektová zpráva	1/1
Stavební povolení	1/1
Stavební územní rozhodnutí	1/1
Stavební územní rozhodnutí - doplnění	1/1
Stavební územní rozhodnutí - doplnění 2	1/1
Stavební územní rozhodnutí - doplnění 3	1/1
Stavební územní rozhodnutí - doplnění 4	1/1
Stavební územní rozhodnutí - doplnění 5	1/1
Stavební územní rozhodnutí - doplnění 6	1/1
Stavební územní rozhodnutí - doplnění 7	1/1
Stavební územní rozhodnutí - doplnění 8	1/1
Stavební územní rozhodnutí - doplnění 9	1/1
Stavební územní rozhodnutí - doplnění 10	1/1
Stavební územní rozhodnutí - doplnění 11	1/1
Stavební územní rozhodnutí - doplnění 12	1/1
Stavební územní rozhodnutí - doplnění 13	1/1
Stavební územní rozhodnutí - doplnění 14	1/1
Stavební územní rozhodnutí - doplnění 15	1/1
Stavební územní rozhodnutí - doplnění 16	1/1
Stavební územní rozhodnutí - doplnění 17	1/1
Stavební územní rozhodnutí - doplnění 18	1/1
Stavební územní rozhodnutí - doplnění 19	1/1
Stavební územní rozhodnutí - doplnění 20	1/1
Stavební územní rozhodnutí - doplnění 21	1/1
Stavební územní rozhodnutí - doplnění 22	1/1
Stavební územní rozhodnutí - doplnění 23	1/1
Stavební územní rozhodnutí - doplnění 24	1/1
Stavební územní rozhodnutí - doplnění 25	1/1
Stavební územní rozhodnutí - doplnění 26	1/1
Stavební územní rozhodnutí - doplnění 27	1/1
Stavební územní rozhodnutí - doplnění 28	1/1
Stavební územní rozhodnutí - doplnění 29	1/1
Stavební územní rozhodnutí - doplnění 30	1/1
Stavební územní rozhodnutí - doplnění 31	1/1
Stavební územní rozhodnutí - doplnění 32	1/1
Stavební územní rozhodnutí - doplnění 33	1/1
Stavební územní rozhodnutí - doplnění 34	1/1
Stavební územní rozhodnutí - doplnění 35	1/1
Stavební územní rozhodnutí - doplnění 36	1/1
Stavební územní rozhodnutí - doplnění 37	1/1
Stavební územní rozhodnutí - doplnění 38	1/1
Stavební územní rozhodnutí - doplnění 39	1/1
Stavební územní rozhodnutí - doplnění 40	1/1

PROJEKTOVÁNÍ	
TECHNICKÁ ZPRÁVA	1/1
ARCHITECTURNÍ	1/1
STAVEBNÍ ÚZEMNÍ ROZHODNUTÍ	1/1
STAVEBNÍ ÚZEMNÍ ROZHODNUTÍ - DOPLNĚNÍ	1/1
STAVEBNÍ ÚZEMNÍ ROZHODNUTÍ - DOPLNĚNÍ 2	1/1
STAVEBNÍ ÚZEMNÍ ROZHODNUTÍ - DOPLNĚNÍ 3	1/1
STAVEBNÍ ÚZEMNÍ ROZHODNUTÍ - DOPLNĚNÍ 4	1/1
STAVEBNÍ ÚZEMNÍ ROZHODNUTÍ - DOPLNĚNÍ 5	1/1
STAVEBNÍ ÚZEMNÍ ROZHODNUTÍ - DOPLNĚNÍ 6	1/1
STAVEBNÍ ÚZEMNÍ ROZHODNUTÍ - DOPLNĚNÍ 7	1/1
STAVEBNÍ ÚZEMNÍ ROZHODNUTÍ - DOPLNĚNÍ 8	1/1
STAVEBNÍ ÚZEMNÍ ROZHODNUTÍ - DOPLNĚNÍ 9	1/1
STAVEBNÍ ÚZEMNÍ ROZHODNUTÍ - DOPLNĚNÍ 10	1/1
STAVEBNÍ ÚZEMNÍ ROZHODNUTÍ - DOPLNĚNÍ 11	1/1
STAVEBNÍ ÚZEMNÍ ROZHODNUTÍ - DOPLNĚNÍ 12	1/1
STAVEBNÍ ÚZEMNÍ ROZHODNUTÍ - DOPLNĚNÍ 13	1/1
STAVEBNÍ ÚZEMNÍ ROZHODNUTÍ - DOPLNĚNÍ 14	1/1
STAVEBNÍ ÚZEMNÍ ROZHODNUTÍ - DOPLNĚNÍ 15	1/1
STAVEBNÍ ÚZEMNÍ ROZHODNUTÍ - DOPLNĚNÍ 16	1/1
STAVEBNÍ ÚZEMNÍ ROZHODNUTÍ - DOPLNĚNÍ 17	1/1
STAVEBNÍ ÚZEMNÍ ROZHODNUTÍ - DOPLNĚNÍ 18	1/1
STAVEBNÍ ÚZEMNÍ ROZHODNUTÍ - DOPLNĚNÍ 19	1/1
STAVEBNÍ ÚZEMNÍ ROZHODNUTÍ - DOPLNĚNÍ 20	1/1
STAVEBNÍ ÚZEMNÍ ROZHODNUTÍ - DOPLNĚNÍ 21	1/1
STAVEBNÍ ÚZEMNÍ ROZHODNUTÍ - DOPLNĚNÍ 22	1/1
STAVEBNÍ ÚZEMNÍ ROZHODNUTÍ - DOPLNĚNÍ 23	1/1
STAVEBNÍ ÚZEMNÍ ROZHODNUTÍ - DOPLNĚNÍ 24	1/1
STAVEBNÍ ÚZEMNÍ ROZHODNUTÍ - DOPLNĚNÍ 25	1/1
STAVEBNÍ ÚZEMNÍ ROZHODNUTÍ - DOPLNĚNÍ 26	1/1
STAVEBNÍ ÚZEMNÍ ROZHODNUTÍ - DOPLNĚNÍ 27	1/1
STAVEBNÍ ÚZEMNÍ ROZHODNUTÍ - DOPLNĚNÍ 28	1/1
STAVEBNÍ ÚZEMNÍ ROZHODNUTÍ - DOPLNĚNÍ 29	1/1
STAVEBNÍ ÚZEMNÍ ROZHODNUTÍ - DOPLNĚNÍ 30	1/1
STAVEBNÍ ÚZEMNÍ ROZHODNUTÍ - DOPLNĚNÍ 31	1/1
STAVEBNÍ ÚZEMNÍ ROZHODNUTÍ - DOPLNĚNÍ 32	1/1
STAVEBNÍ ÚZEMNÍ ROZHODNUTÍ - DOPLNĚNÍ 33	1/1
STAVEBNÍ ÚZEMNÍ ROZHODNUTÍ - DOPLNĚNÍ 34	1/1
STAVEBNÍ ÚZEMNÍ ROZHODNUTÍ - DOPLNĚNÍ 35	1/1
STAVEBNÍ ÚZEMNÍ ROZHODNUTÍ - DOPLNĚNÍ 36	1/1
STAVEBNÍ ÚZEMNÍ ROZHODNUTÍ - DOPLNĚNÍ 37	1/1
STAVEBNÍ ÚZEMNÍ ROZHODNUTÍ - DOPLNĚNÍ 38	1/1
STAVEBNÍ ÚZEMNÍ ROZHODNUTÍ - DOPLNĚNÍ 39	1/1
STAVEBNÍ ÚZEMNÍ ROZHODNUTÍ - DOPLNĚNÍ 40	1/1

ODDĚLENÍ PSYCHIATRICKÝ CHIRURGIA

Ústavatel: Sekaprojekt, s.r.o. Adresa: Sekaprojekt, s.r.o., Křižovatka, 260 02, Česká Republika IČO: 260 02 0000	Projektant: Ing. Miroslav Štěpánek Datum: 2018
Název: Psychiatrický oddělení chirurgie Typ stavby: Rekonstrukce	Město: Praha Území: Praha 1
Projektant: Ing. Miroslav Štěpánek Datum: 2018	Projektant: Ing. Miroslav Štěpánek Datum: 2018



LEGENDA

Typ grafiki	Wielkość
	Skala

GŁÓWNY DZIECIĘCY PEDIATRIA

Legoprojekt
 ul. Piłsudskiego 100, 00-770 Warszawa
 tel. (022) 629-10-10
 www.legoprojekt.pl

Projektant: [Signature]

