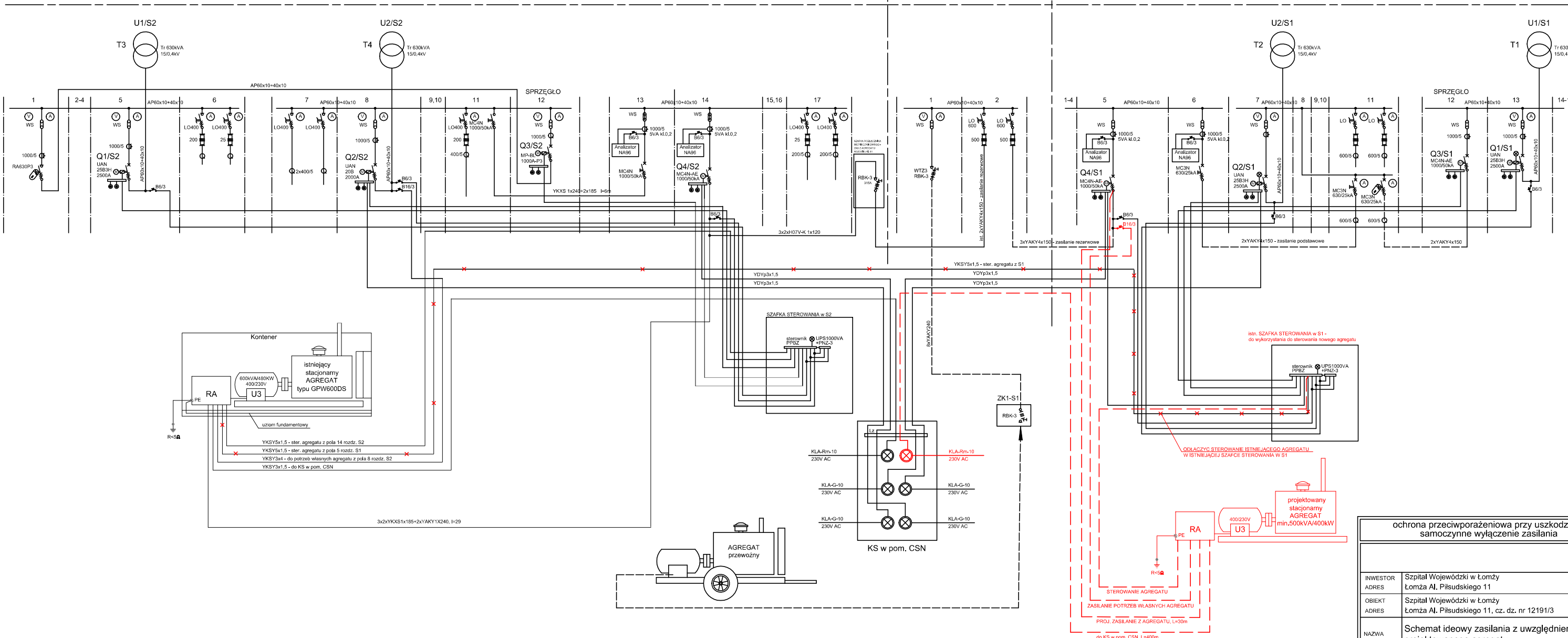


## Schemat ideowy zasilania z uwzględnieniem projektowanego agregatu.

Rozdzielnia nN-0,4kV - S2  
(fragmenty)

Rozdzielnia agregatu w S1

Rozdzielnia nN-0,4kV - S1  
(fragmenty)



ochrona przeciwporażeniowa przy uszkodzeniu samoczynne wyłączenie zasilania		
INWESTOR	Szpital Wojewódzki w Łomży	STADIUM
ADRES	Łomża Al. Piłsudskiego 11	
OBIEKT	Szpital Wojewódzki w Łomży	
ADRES	Łomża Al. Piłsudskiego 11, cz. dz. nr 12191/3	
NAZWA RYSUNKU	Schemat ideowy zasilania z uwzględnieniem projektowanego agregatu.	SKALA -
WYKONAŁ :		NR RYS.
	PODPIS	NR STR.